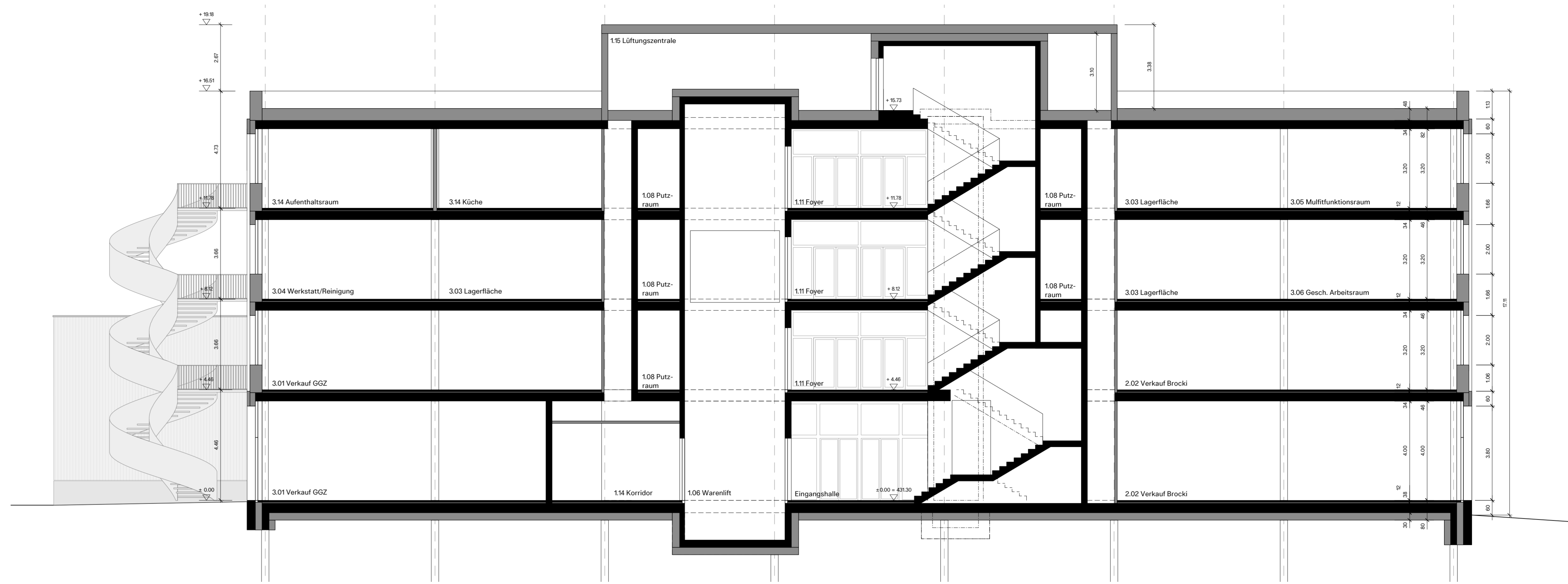


Schnitt A - A



Schnitt B - B



Schnitt C - C



Schnitt D - D

- Legende
- Stahlbeton
 - Holz / Leichtbau
 - Fenster / Türen
 - - Gebäudeachsen

OK FB Erdgeschoss = +0.00 = 431.30 m ü. M

Vorprojekt Plus
Ökihof im Göbli
 Industriestrasse 80, 6300 Zug

Schnitte

Projektverfasser ARGE Ressegatti Thalmann / Wagner Vanzolza Architekten	Auftraggeber Baudepartement Stadt Zug Abteilung Hochbau
Am Wasser 55 8049 Zürich mail@ressegattithalmann.ch +41 44 340 10 03	Stadthaus Gubelstrasse 22 6301 Zug +41 58 728 96 70

Projektnummer 129	
Plannummer SC.100-501.000	
Format A0	
Maßstab 1:500	
Datum / Ges. 22.11.19 / ms	
Datum / Rev. 06.12.19 / bh	

