

Immobilien Stadt Zug Information Bossard Arena

GPK 9. März 2020 / BPK 10. März 2020



Information Bossard Arena

Agenda

- | | |
|--|-------|
| 1) Einleitung | AW |
| 2) Bossard Arena an der Kapazitätsgrenze | PL |
| 3) Statische Abklärungen | CW/CS |
| 4) Mögliches Vorgehen | AW |
| 5) Fragen | Alle |

1) Einleitung



Weiterentwicklung der Bossard Arena

Folgende Themen werden derzeit gemeinsam mit dem EVZ aufgearbeitet:

- Erweiterung der Kapazitäten (Sitzplätze und Gastronomie)
- Statische Abklärungen
- Anpassung Bebauungsplan
- Entflechtung der Verantwortlichkeiten
 - .Finanzierung einer Erweiterung
 - .Baurecht, Betrieb, Unterhalt, etc.

2) Bossard Arena an der Kapazitätsgrenze



Bossard Arena an der Kapazitätsgrenze

Stadien National League

Verein	HC Davos	Lausanne HC	ZSC Lions	HC Fribourg-Gottéron	EV Zug (aktuell)
Bild					
Bauzeit für Um- oder Neubau	36 Monaten (Sanierung wird in 3 Etappen durchgeführt) Fertigstellung 2021	36 Monaten 2019 fertig gestellt	40 Monaten (Neubau) aktuell im Bau	36 Monaten (Umbau) aktuell im Bau	24 Monate 2010 fertig gestellt

Bossard Arena an der Kapazitätsgrenze

Stadien National League Zuschauerkapazität

1	SC Bern	17'031
2	ZSC Lions (neue Arena ab 2022)	12'000
3	HC Lausanne (neue Arena ab 2019)	9'830
4	HC Fribourg-Gottéron (Arena nach Umbau / 2020)	8'500
5	HC Lugano	7'437
6	EV Zug	7'200
7	HC Genève-Servette	7'135
8	HC Ambri-Piotta (neue Arena ab 2022)	6'761
9	HC Davos (Arena nach Umbau / 2019)	6'605
10	EHC Biel	6'521
11	SC Rapperswil-Jona Lakers	6'100
12	SCL Tigers	6'000

Bossard Arena an der Kapazitätsgrenze

Stadien National League

Gesamtkapazität Gastronomie

1	ZSC Lions (neue Arena ab 2022)	2'018
2	SC Bern	2'000
3	HC Fribourg-Gottéron (Arena nach Umbau / 2020)	1'326
4	HC Lausanne (neue Arena ab 2019)	1'037
5	EHC Biel	840
6	HC Genève-Servette	729
7	SCL Tigers	680
8	SC Rapperswil-Jona Lakers	672
9	HC Davos (Arena nach Umbau / 2019)	500
10	EV Zug	438
11	HC Lugano	425
12	HC Ambri-Piotta (neue Arena ab 2022)	374

Bossard Arena an der Kapazitätsgrenze

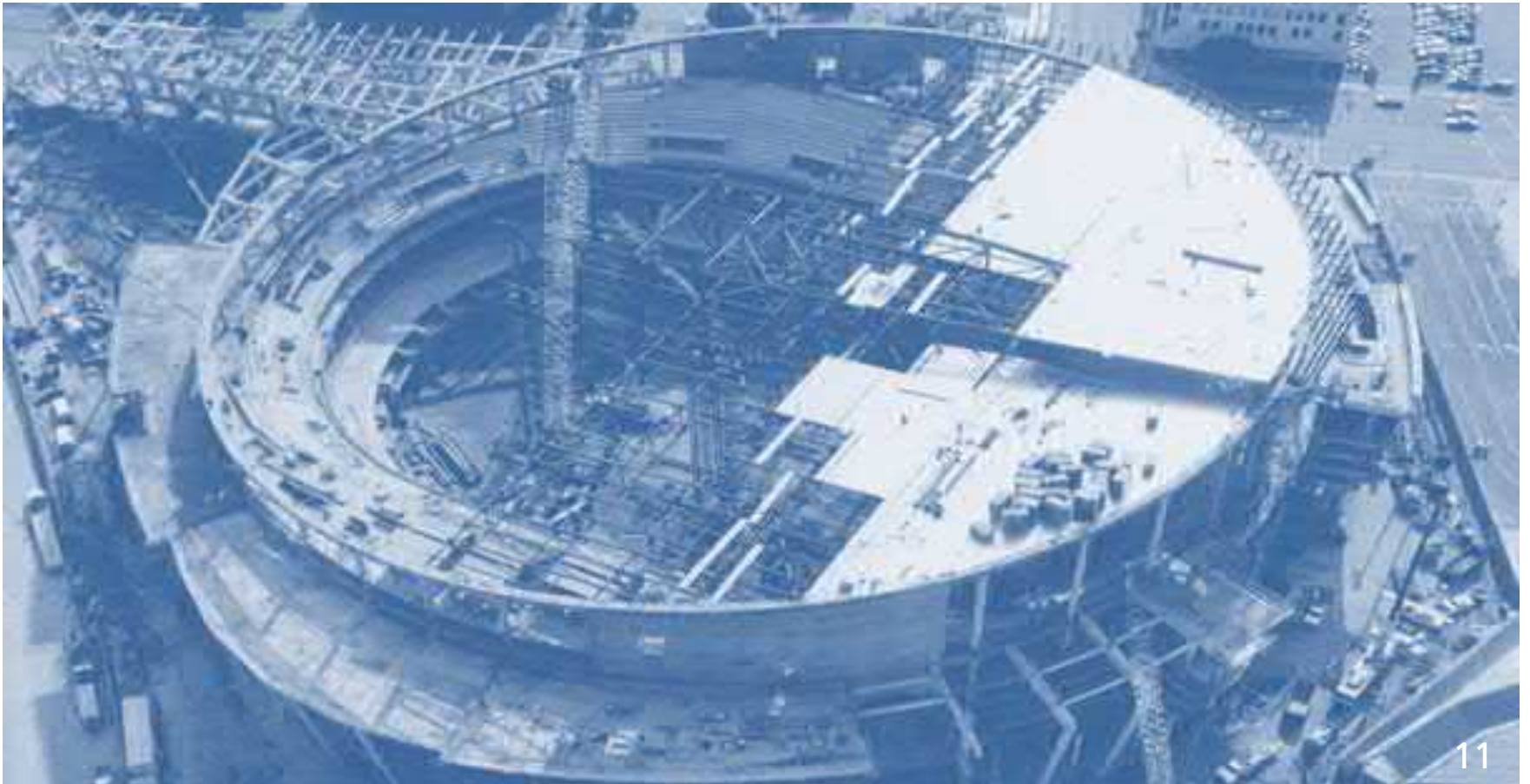
Anforderungen Bossard Arena

IST-Situation 2019	SOLL-Situation in Zukunft
Zuschauerkapazität: 7'200 <ul style="list-style-type: none">- Stehplätze: 2'352- Sitzplätze: 4'512- Logen- & Dine & View Plätze: 276- Medienplätze: 60	Zuschauerkapazität: 9'000
Gastronomiekapazität (Sit-Down): 438 <ul style="list-style-type: none">- Sportsbar 67: 112- Legends Club: 140- Dine & View: 90- Logen: 96- <i>Aussenterrasse 67: 50</i>	Gastronomiekapazität (Sit-Down): 1'000 Fanzone: 400 Restaurationsbereiche auf Nordseite

Standpunkt EVZ

- Infrastruktur hat direkte Auswirkung auf die Wirtschaftlichkeit
- Baulicher Eingriff ist notwendig
- keine Fehlplanung – keine Vorwürfe
- langfristige Strategie
- Nutzen für beide Partner

3) Statische Abklärungen

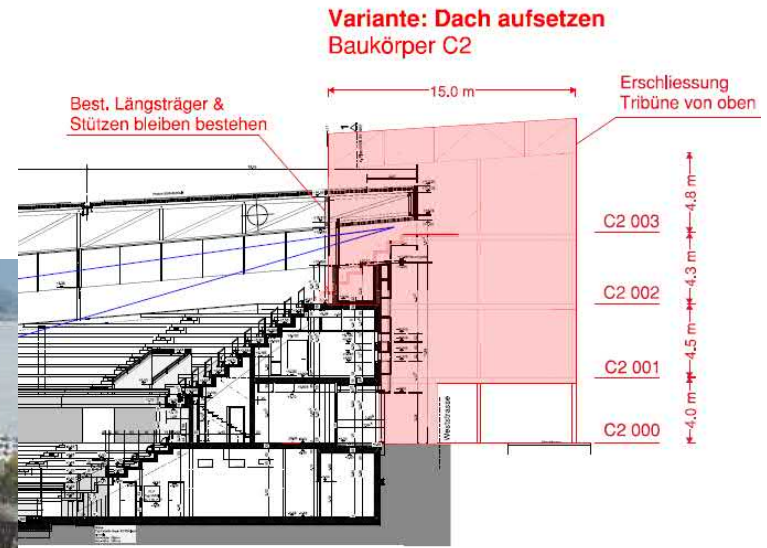


Erweiterungsoptionen

- Erweiterung horizontal (Dach bleibt)
- Erweiterung vertikal
 - a) Dach anheben
 - b) Neues Dach

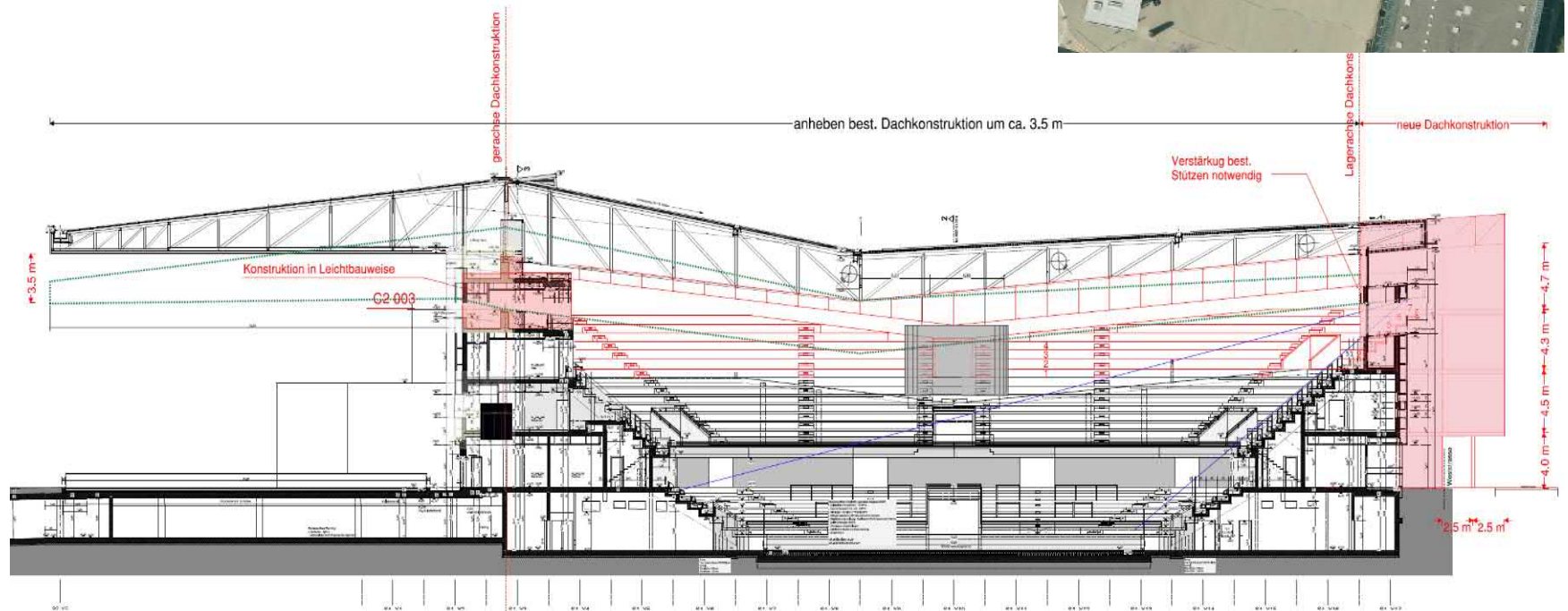
Statische Abklärungen

Erweiterung horizontal



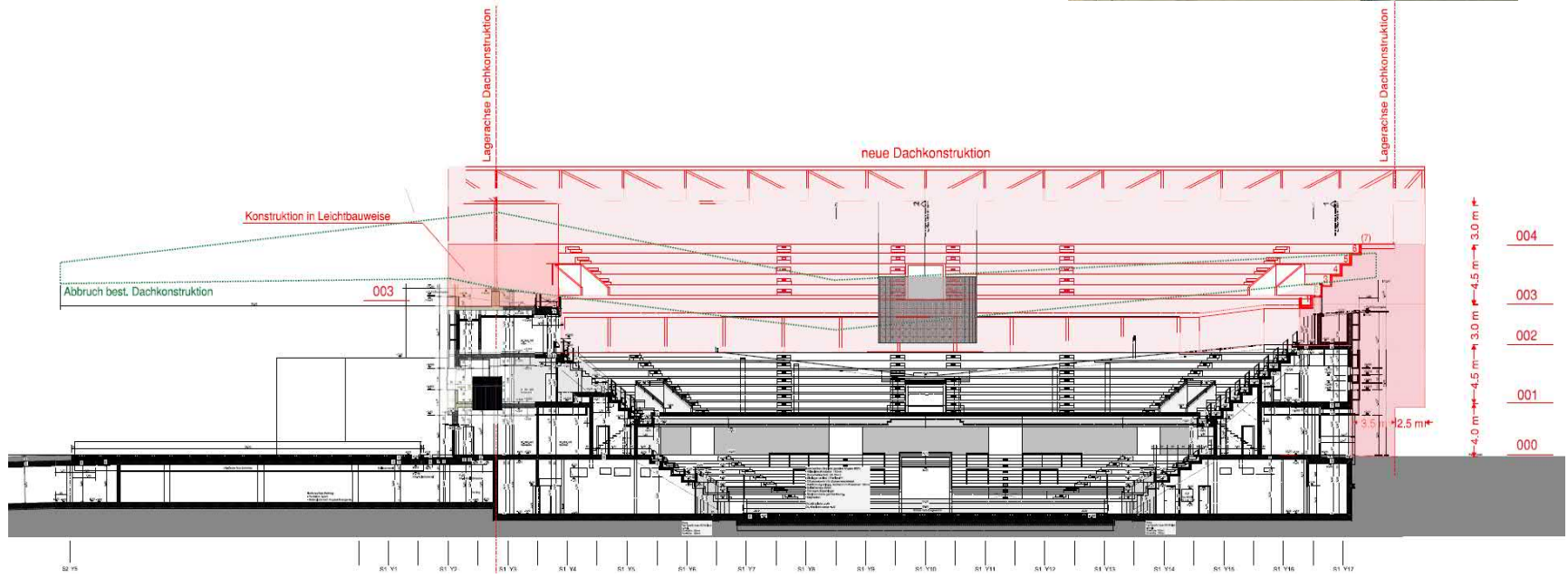
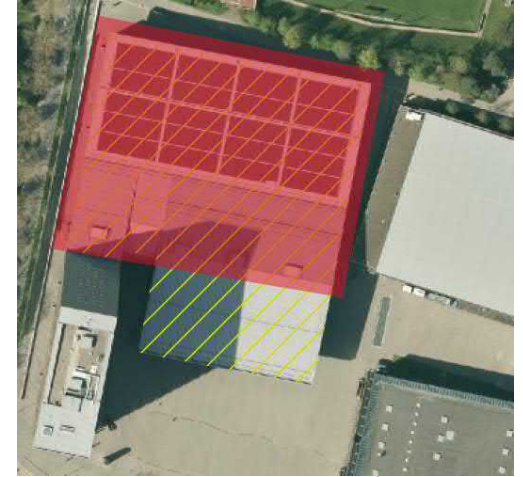
Statische Abklärungen

Erweiterung vertikal a) Dach anheben



Statische Abklärungen

Erweiterung vertikal b) Neues Dach

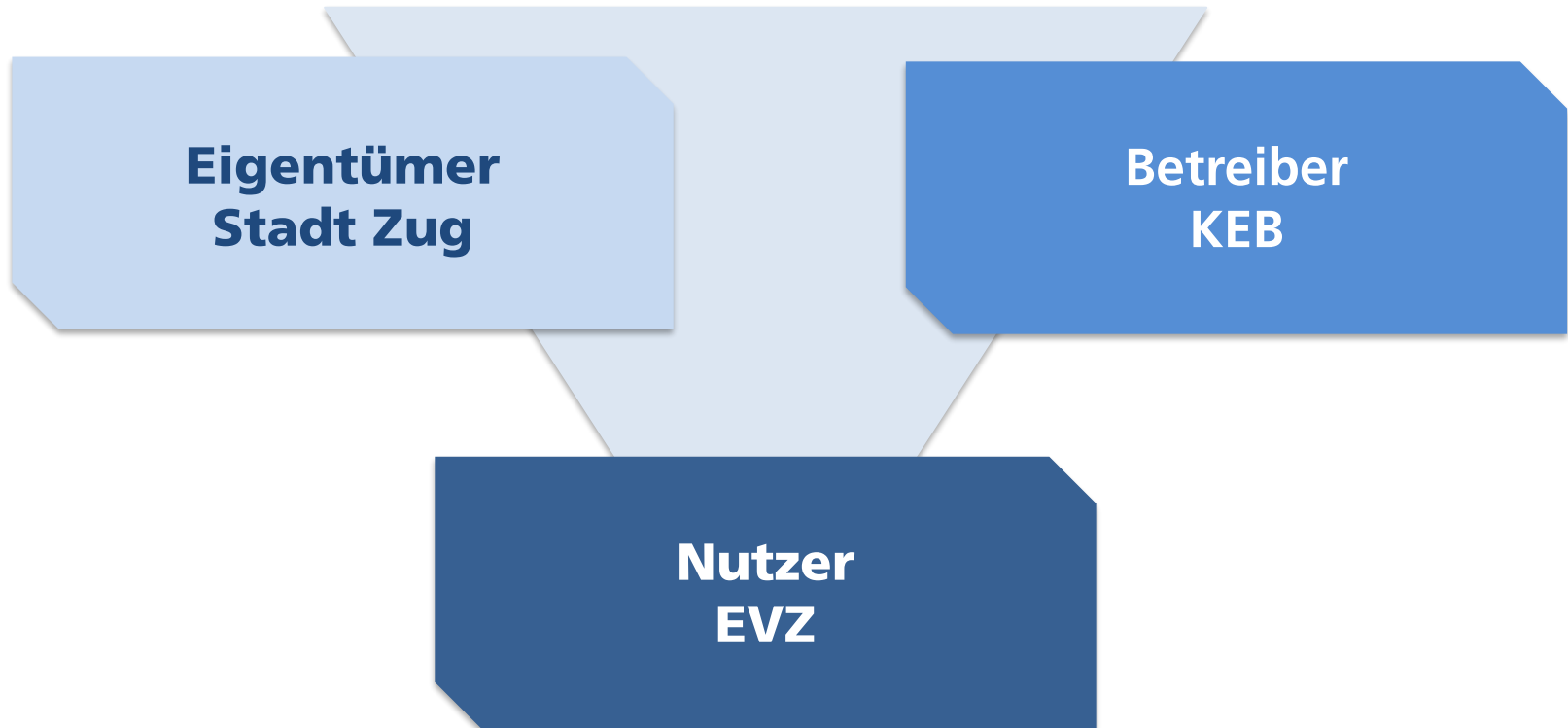


4) Mögliches Vorgehen



Mögliches Vorgehen

Überprüfung Betriebs- und Nutzungskonzept



Mögliches Vorgehen

Dynamik der Entwicklung

- Erfolgreiche Organisation
- Gestaltungs- und Entwicklungsspielraum
- Mögliche Zusatzerlöse
- Optimierung der Prozesse

Mögliches Vorgehen

Nächste Schritte

- Aussprache Stadtrat 2020
- Machbarkeitsstudie 2020
- Entscheid Vorgehen Stadtrat 2020
- Studienverfahren/Projektwettbewerb 2021
- Anpassung Bebauungsplan 2022 - 2023
- Politischer Prozess 2023 - 2024
- Realisierung 2025 - 2026

5) Fragen



Besten Dank für Ihre Aufmerksamkeit

