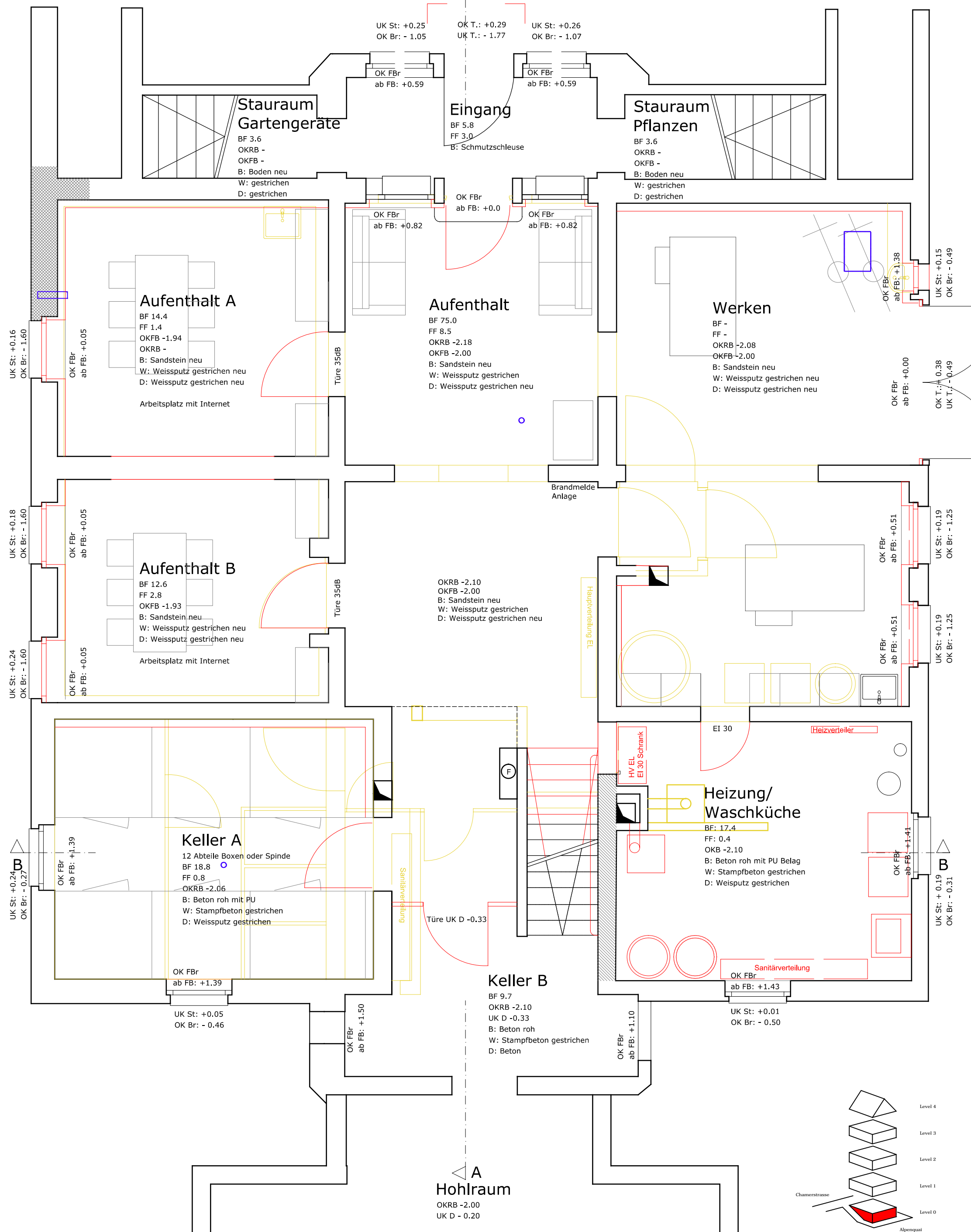
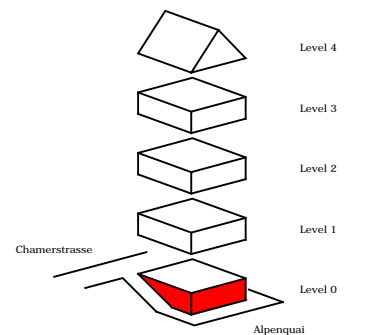


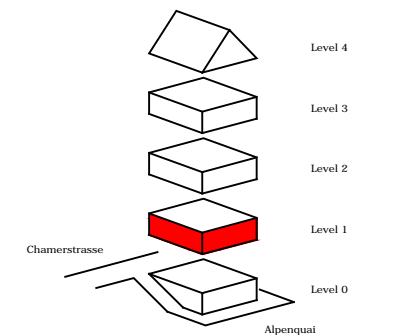
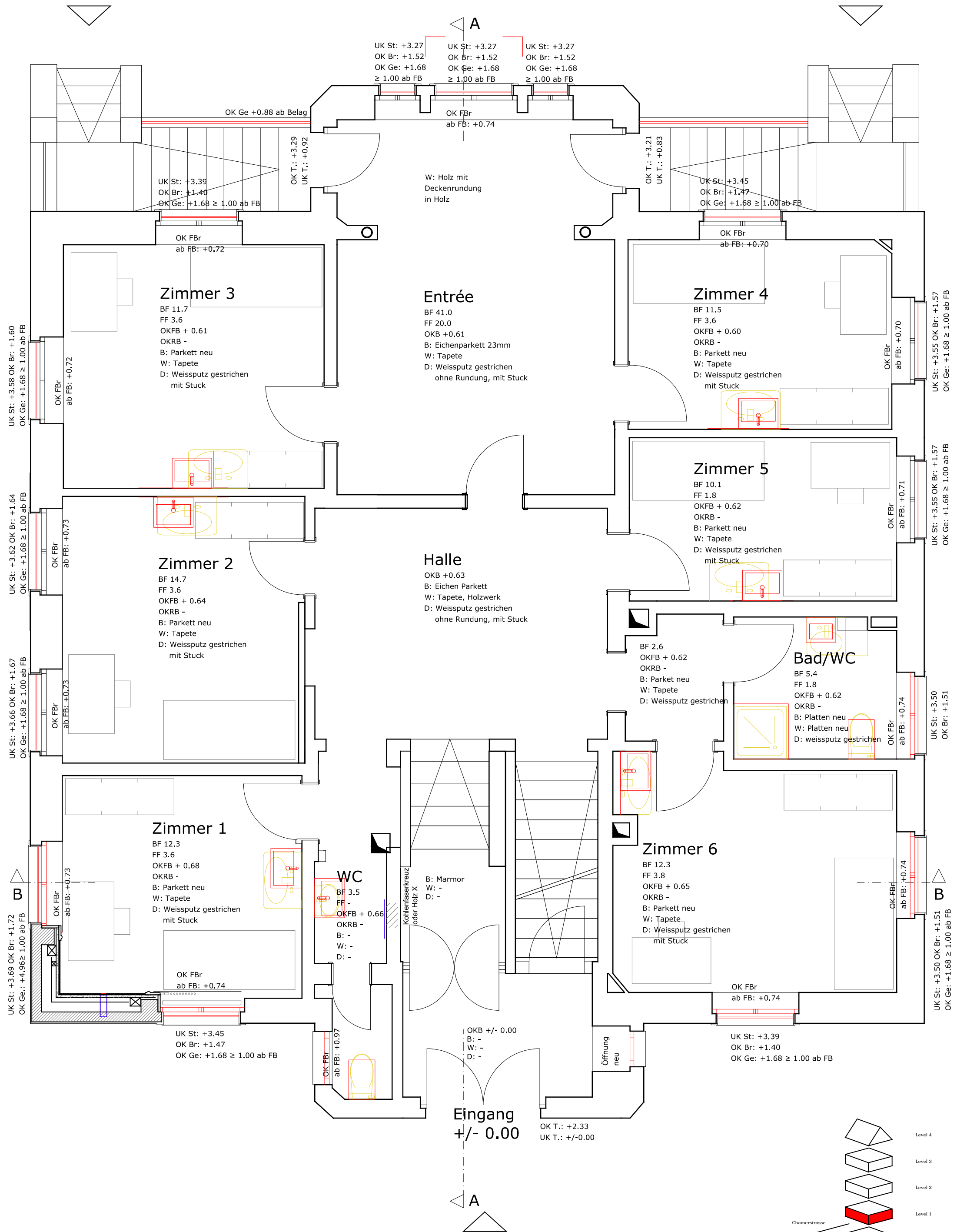
A Vordach



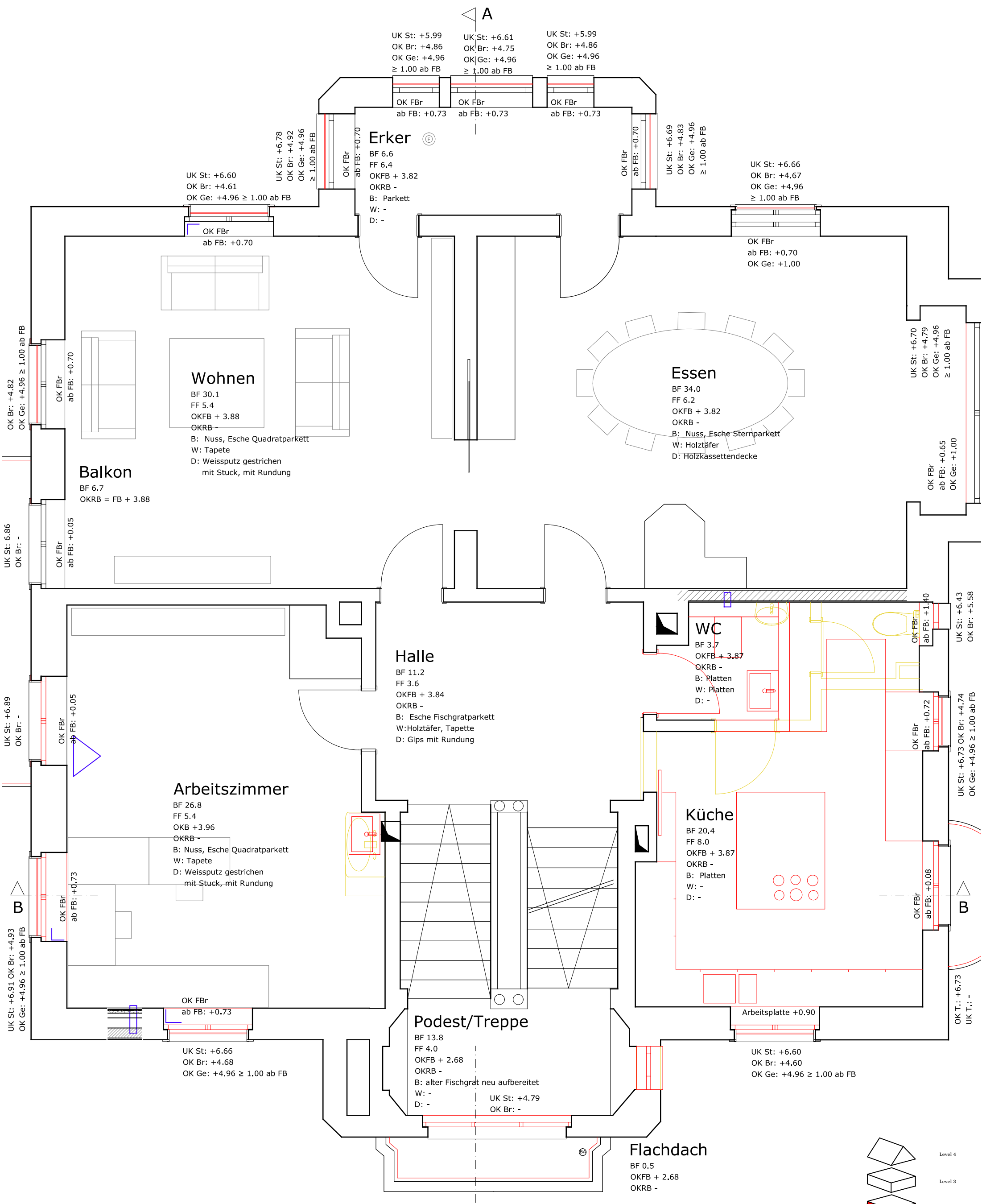
- Legende:
- Bestehend
 - Abbruch
 - Neubau



Index: -	gez: -	Datum Index: -	Änderung: -	Datum Druck: 17.05.2018
Bauvorhaben 046 Villa			Titel/PlnNr Grundriss Level 0	046-0210
gez: cb/mn	Masstab: 1:50	Status: Projekt	Format: A3	Datum gez: 15.4.2018
Bauherr: Einwohnergemeinde Stadt Zug	Architekt: Melk Nigg Architects		Baugenieuer: Melchtry & Widmer Bauingenieure	
Geologie: Schläpfer Partner Geologie und Spezialtiefbau Holzbaugenieuer/ Brandschutz: Lauber Ingenieure		HS Planung: Niedermann		

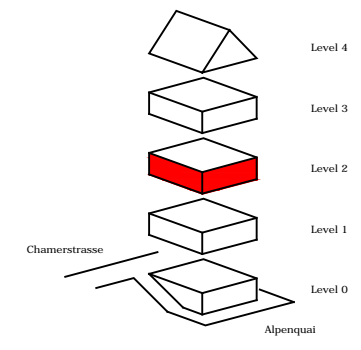


Index: -	gez: -	Datum Index: -	Änderung: -	Datum Druck: 17.05.2018
Bauvorhaben 046 Villa			Grundriss Level 1	046-0211
gez: cb/mn	Massstab: 1:50	Status: Projekt	Format: A3	Datum gez: 15.4.2018
Bauherr: Einwohnergemeinde Stadt Zug	Architekt: Melk Nigg Architects			
Geologie: Schläpfer Partner Geologie und Spezialtiefbau	Bauingenieur: Melchtry & Widmer Bauingenieure			
Holzbaugenieur/ Brandschutz: Lauber Ingenieure	HS Planung: Niedermann			

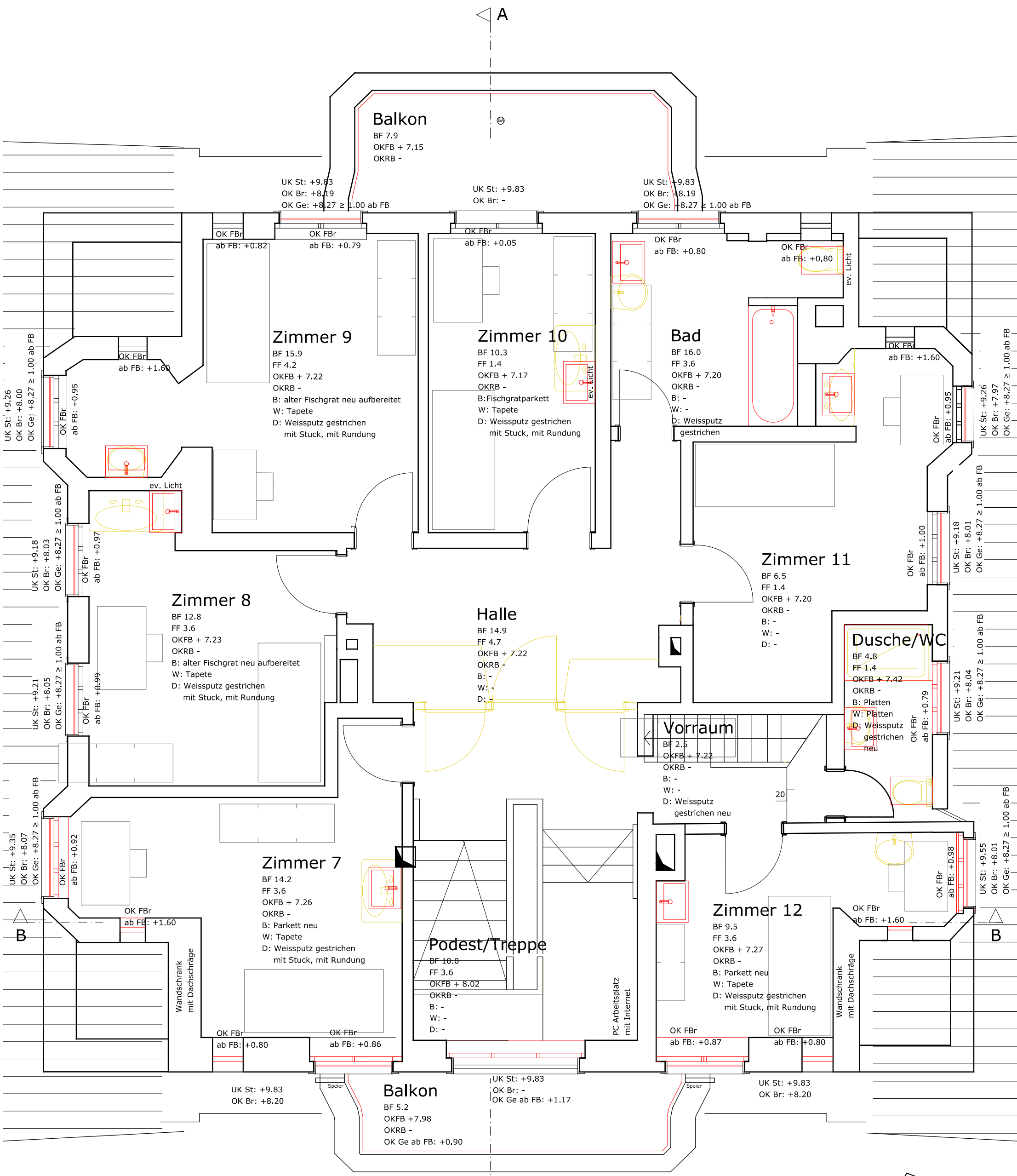


A

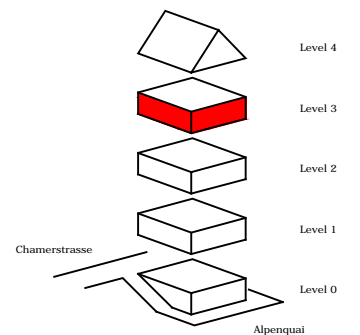
A



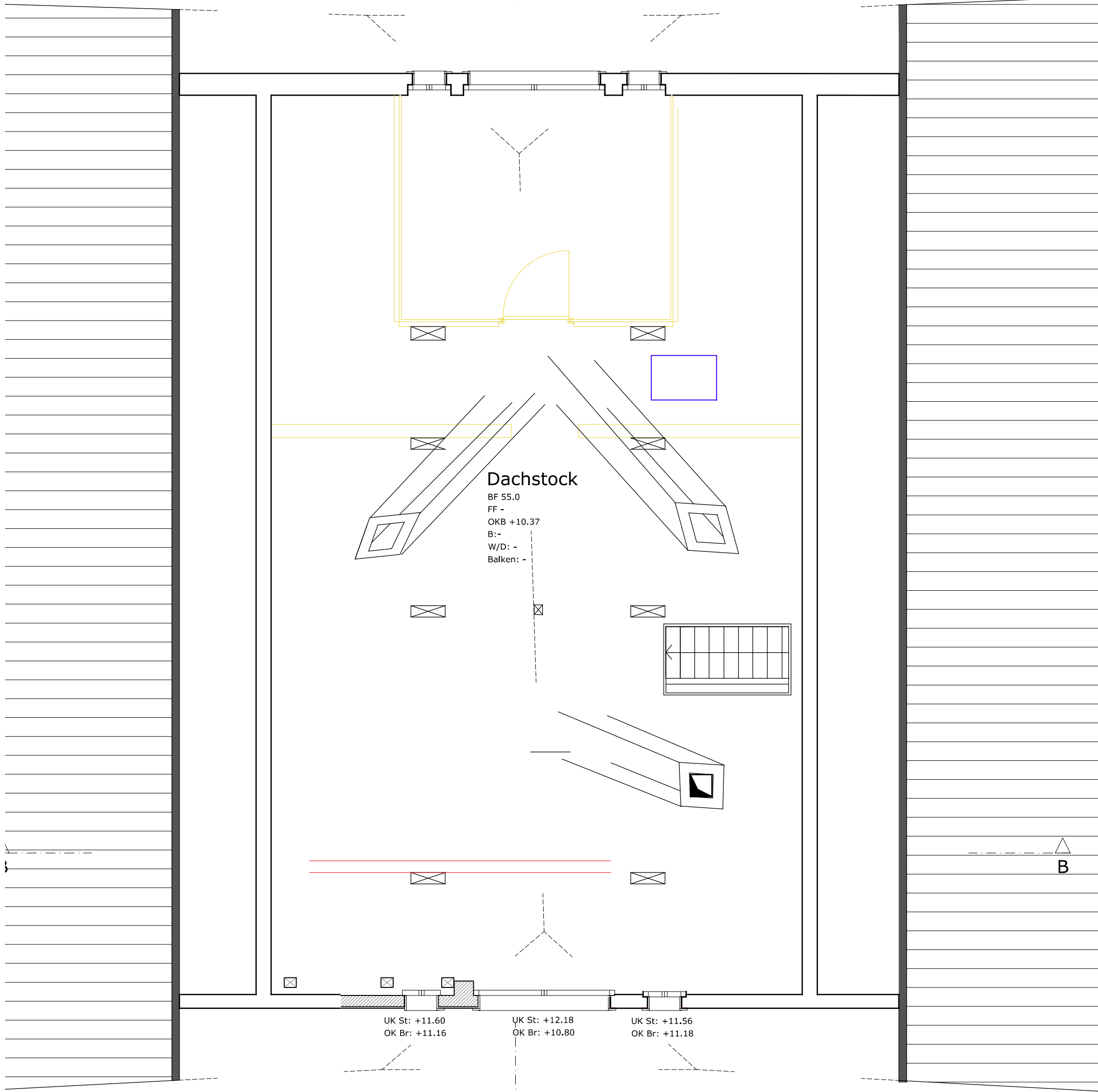
Index: -	gez: -	Datum Index: -	Änderung: -	Datum Druck: 17.05.2018
Bauvorhaben 046 Villa			Titel/PlnNr Grundriss Level 2	046-0212
gez: cb/mn		Massstab: 1:50	Status: Projekt	Format: A3 Datum gez: 15.4.2018
Bauherr: Einwohnergemeinde Stadt Zug			Architekt: Melk Nigg Architects	
Geologie: Schläpfer Partner Geologie und Spezialtiefbau			Bauingenieur: Melchtry & Widmer Bauingenieure	
Holzbaingenieur/ Brandschutz: Lauber Ingenieure			HS Planung: Niedermann	



- Legende:**
- Bestehend
 - Abbruch
 - Neubau



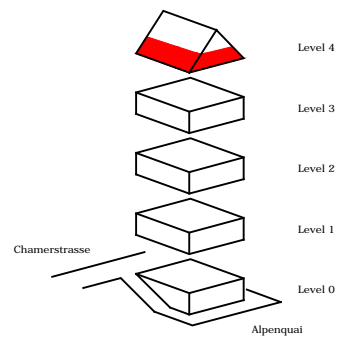
Index: -	gez: -	Datum Index: -	Änderung: -	Datum Druck: 17.05.2018
Bauvorhaben 046 Villa			Titel/PlnNr Grundriss Level 3	046-0213
gez: cb/mn		Massstab: 1:50	Status: Projekt	Format: A3 Datum gez: 15.4.2018
Bauherr: Einwohnergemeinde Stadt Zug		Architekt: Melk Nigg Architects		
Geologie: Schläpfer Partner Geologie und Spezialtiefbau Holzbaingenieur/ Brandschutz: Lauber Ingenieure		Bauingenieur: Melchtry & Widmer Bauingenieure HS Planung: Niedermann		

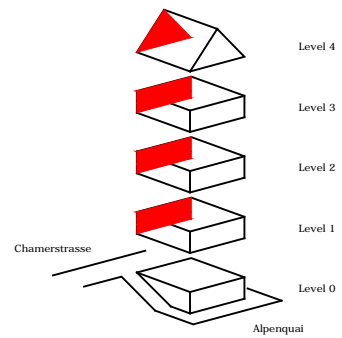
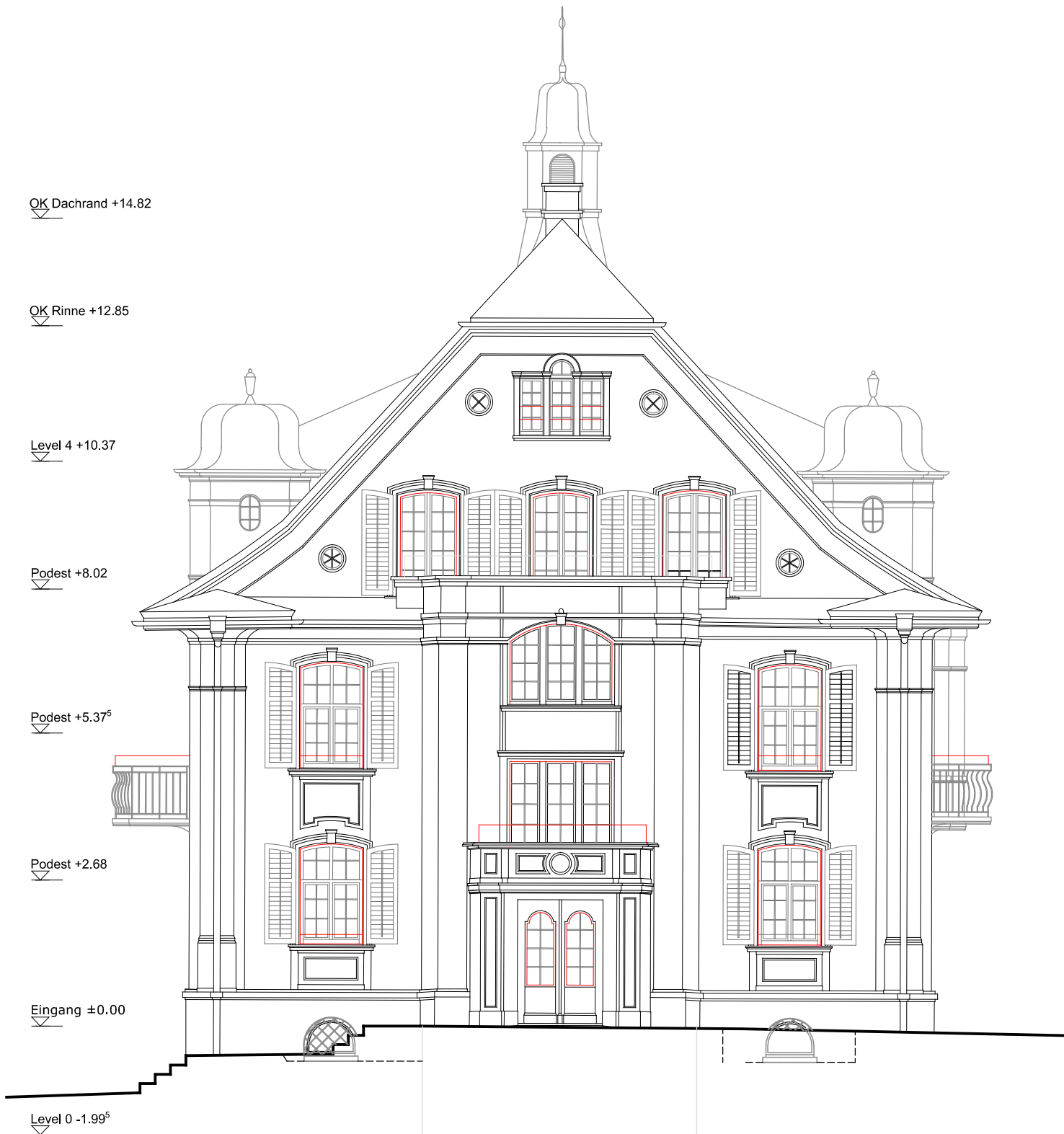


- Legende:**
- Bestehend
 - Abbruch
 - Neubau



Index: -	gez: -	Datum Index: -	Änderung: -	Datum Druck: 17.05.2018
Bauvorhaben 046 Villa	Titel/PlnNr Grundriss Level 4		046-0214	
gez: cb/mn	Massstab: 1:50	Status: Projekt	Format: A3	Datum gez: 15.4.2018
Bauherr: Einwohnergemeinde Stadt Zug		Architekt: Melk Nigg Architects		
Geologie: Schläpfer Partner Geologie und Spezialtiefbau Holzbaingenieur/ Brandschutz: Lauber Ingenieure		Bauingenieur: Melchtry & Widmer Bauingenieure HS Planung: Niedermann		

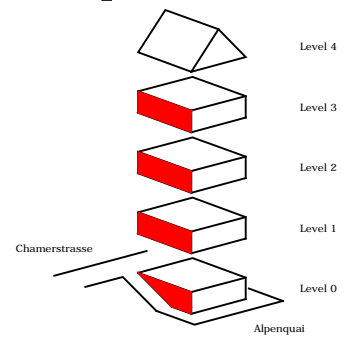




Legende:

- Bestehend
- Abbruch
- Neubau

Index: -	gez: -	Datum Index: -	Änderung: -	Datum Druck: 17.05.2018
Bauvorhaben 046 Villa			Titel/PlnNr Fassade Nordost	046-0220
	gez: cb/mn	Massstab: 1:100	Status: Projekt	Format: A4 Datum gez: 17.5.2018
Bauherr: Einwohnergemeinde Stadt Zug			Architekt: Melk Nigg Architects	
Geologie: Schläpfer Partner Geologie und Spezialtiefbau Holzbaingenieur/ Brandschutz: Lauber Ingenieure			Bauingenieur: Meichtry & Widmer Bauingenieure HS Planung: Niedermann	



- Legende:**
- Bestehend
 - Abbruch
 - Neubau

Index: -	gez: -	Datum Index: -	Änderung: -	Datum Druck: 17.05.2018
Bauvorhaben 046 Villa			Titel/PlnNr Fassade Nordwest	046-0221
	gez: cb/mn	Massstab: 1:100	Status: Projekt	Format: A4 Datum gez: 17.5.2018
Bauherr: Einwohnergemeinde Stadt Zug			Architekt: Melk Nigg Architects	
Geologie: Schläpfer Partner Geologie und Spezialtiefbau Holzbaingenieur/ Brandschutz: Lauber Ingenieure			Bauingenieur: Meichtry & Widmer Bauingenieure HS Planung: Niedermann	

OK Dachrand +14.82

OK Rinne +12.85

Level 4 +10.37

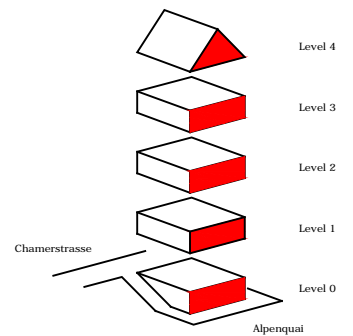
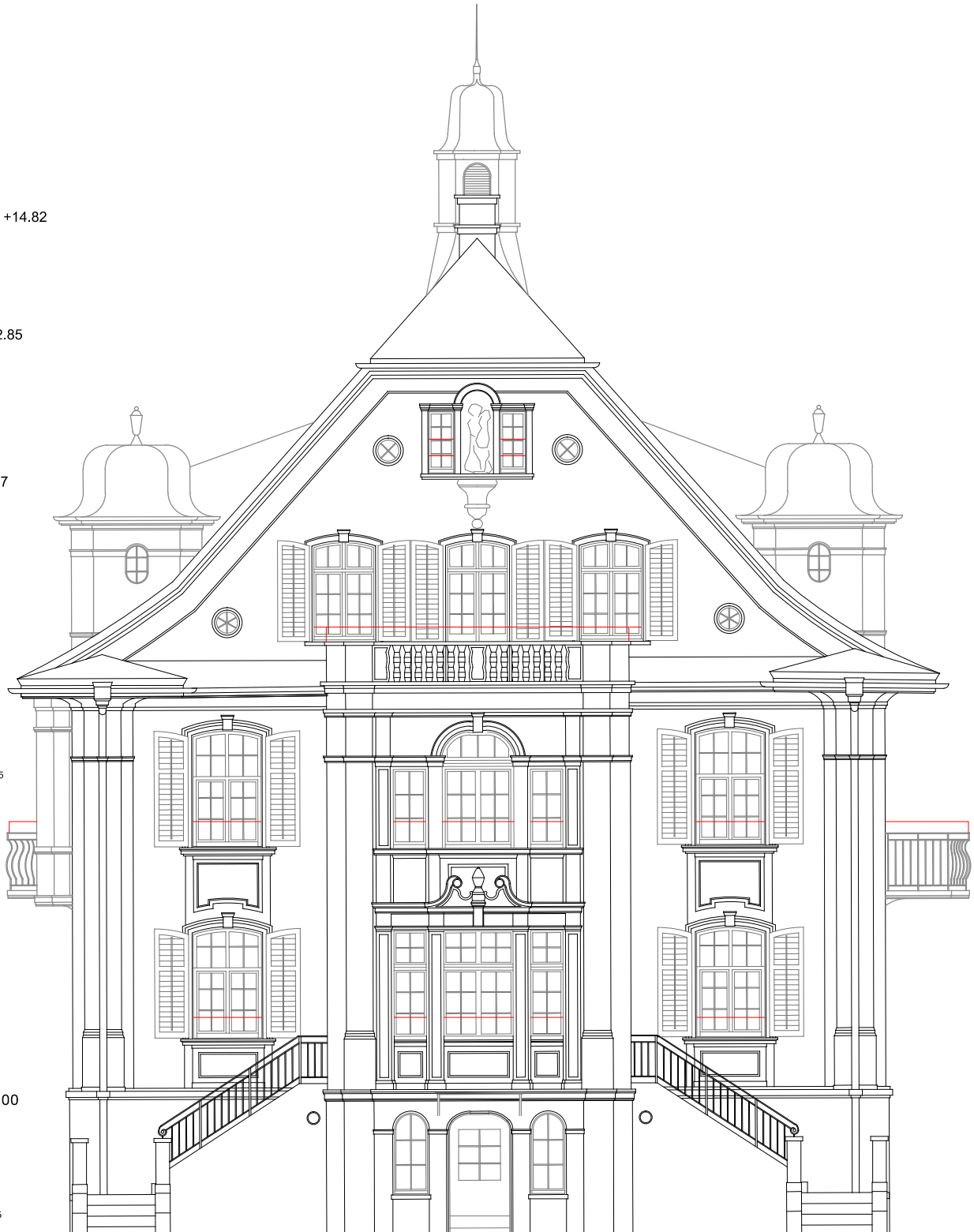
Podest +8.02

Podest +5.37⁵

Podest +2.68

Eingang ±0.00

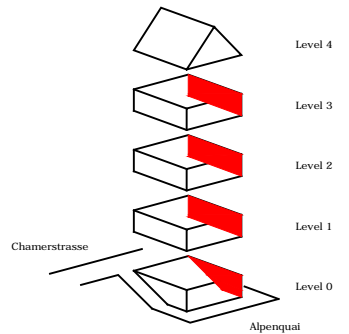
Level 0 -1.99⁵



Legende:

-  Bestehend
-  Abbruch
-  Neubau

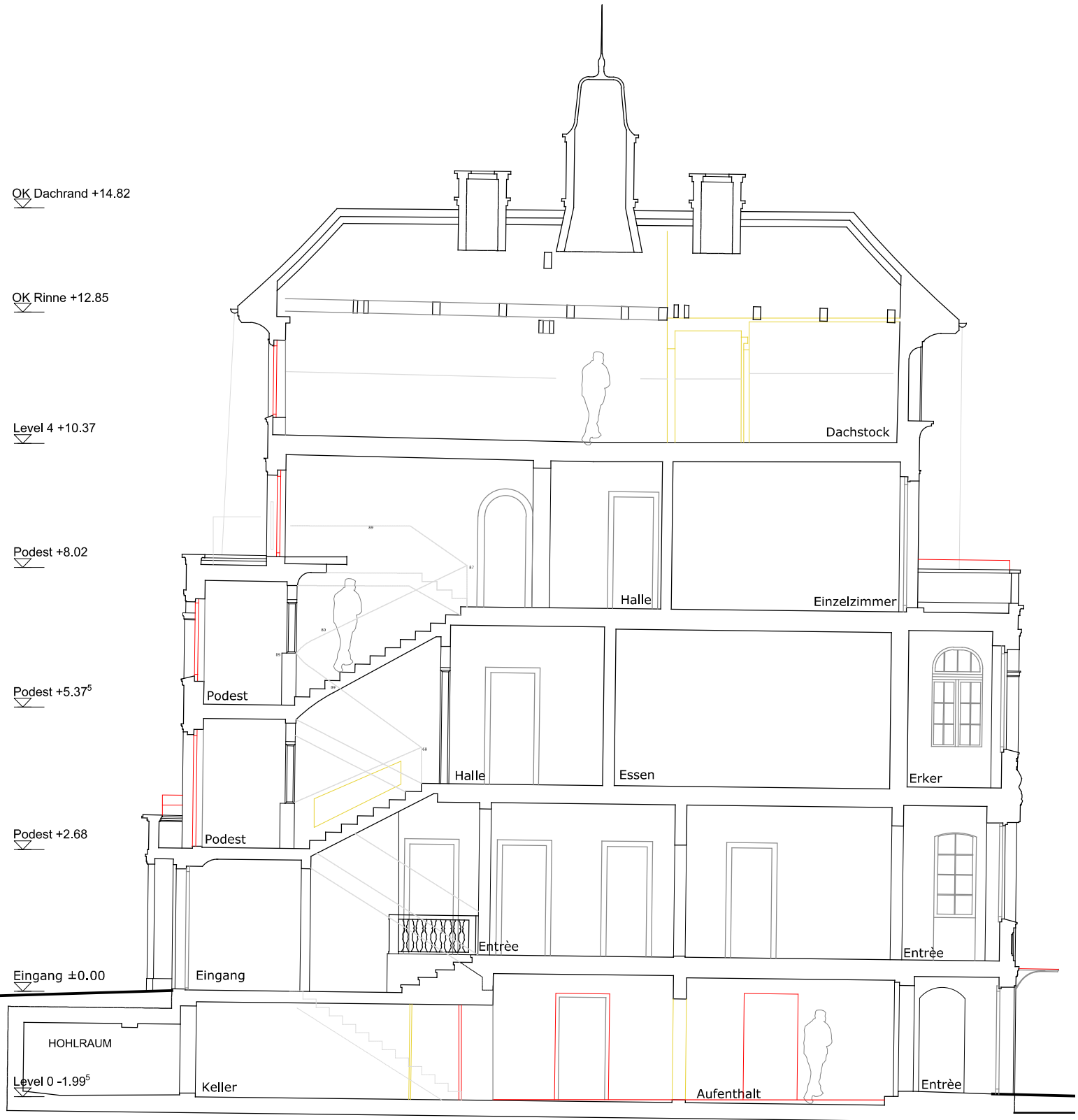
Index: -	gez: -	Datum Index: -	Änderung: -	Datum Druck: 17.05.2018
Bauvorhaben 046 Villa			Titel/PlnNr Fassade Südwest	046-0222
	gez: cb/mn	Massstab: 1:100	Status: Projekt	Format: A4 Datum gez: 17.5.2018
Bauherr: Einwohnergemeinde Stadt Zug			Architekt: Melk Nigg Architects	
Geologie: Schläpfer Partner Geologie und Spezialtiefbau Holzbaingenieur/ Brandschutz: Lauber Ingenieure			Bauingenieur: Meichtry & Widmer Bauingenieure HS Planung: Niedermann	



Legende:

- Bestehend
- Abbruch
- Neubau

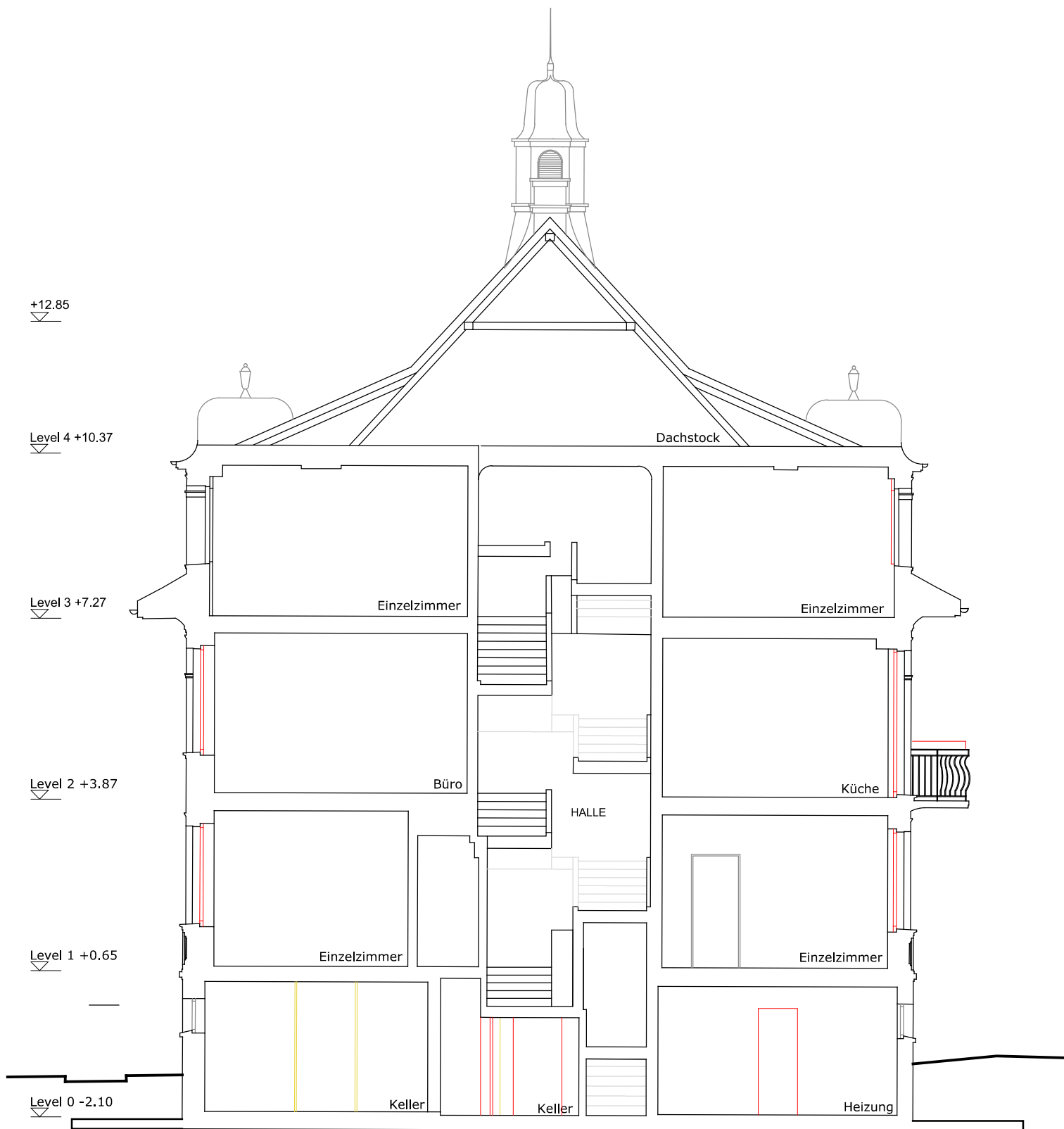
Index: -	gez: -	Datum Index: -	Änderung: -	Datum Druck: 17.05.2018
Bauvorhaben 046 Villa			Titel/PlnNr Fassade Südost	046-0223
	gez: cb/mn	Massstab: 1:100	Status: Projekt	Format: A4 Datum gez: 17.5.2018
Bauherr: Einwohnergemeinde Stadt Zug			Architekt: Melk Nigg Architects	
Geologie: Schläpfer Partner Geologie und Spezialtiefbau Holzbaingenieur/ Brandschutz: Lauber Ingenieure			Bauingenieur: Meichtry & Widmer Bauingenieure HS Planung: Niedermann	



Legende:

- Bestehend
- Abbruch
- Neubau

Index: -	gez: -	Datum Index: -	Änderung: -	Datum Druck: 17.05.2018
Bauvorhaben 046 Villa			Titel/PlnNr Schnitt A-A	046-0230
	gez: cb/mn	Massstab: 1:100	Status: Projekt	Format: A4 Datum gez: 17.5.2018
Bauherr: Einwohnergemeinde Stadt Zug		Architekt: Melk Nigg Architects		
Geologie: Schläpfer Partner Geologie und Spezialtiefbau Holzbaingenieur/ Brandschutz: Lauber Ingenieure		Bauingenieur: Meichtry & Widmer Bauingenieure HS Planung: Niedermann		



Legende:

- Bestehend
- Abbruch
- Neubau

Index: -	gez: -	Datum Index: -	Änderung: -	Datum Druck: 17.05.2018
Bauvorhaben 046 Villa			Titel/PlnNr Schnitt B-B	046-0231
	gez: cb/mn	Massstab: 1:100	Status: Projekt	Format: A4 Datum gez: 17.5.2018
Bauherr: Einwohnergemeinde Stadt Zug		Architekt: Melk Nigg Architects		
Geologie: Schläpfer Partner Geologie und Spezialtiefbau Holzbaingenieur/ Brandschutz: Lauber Ingenieure		Bauingenieur: Meichtry & Widmer Bauingenieure HS Planung: Niedermann		