

022 Schulhaus Oberwil Sanierung

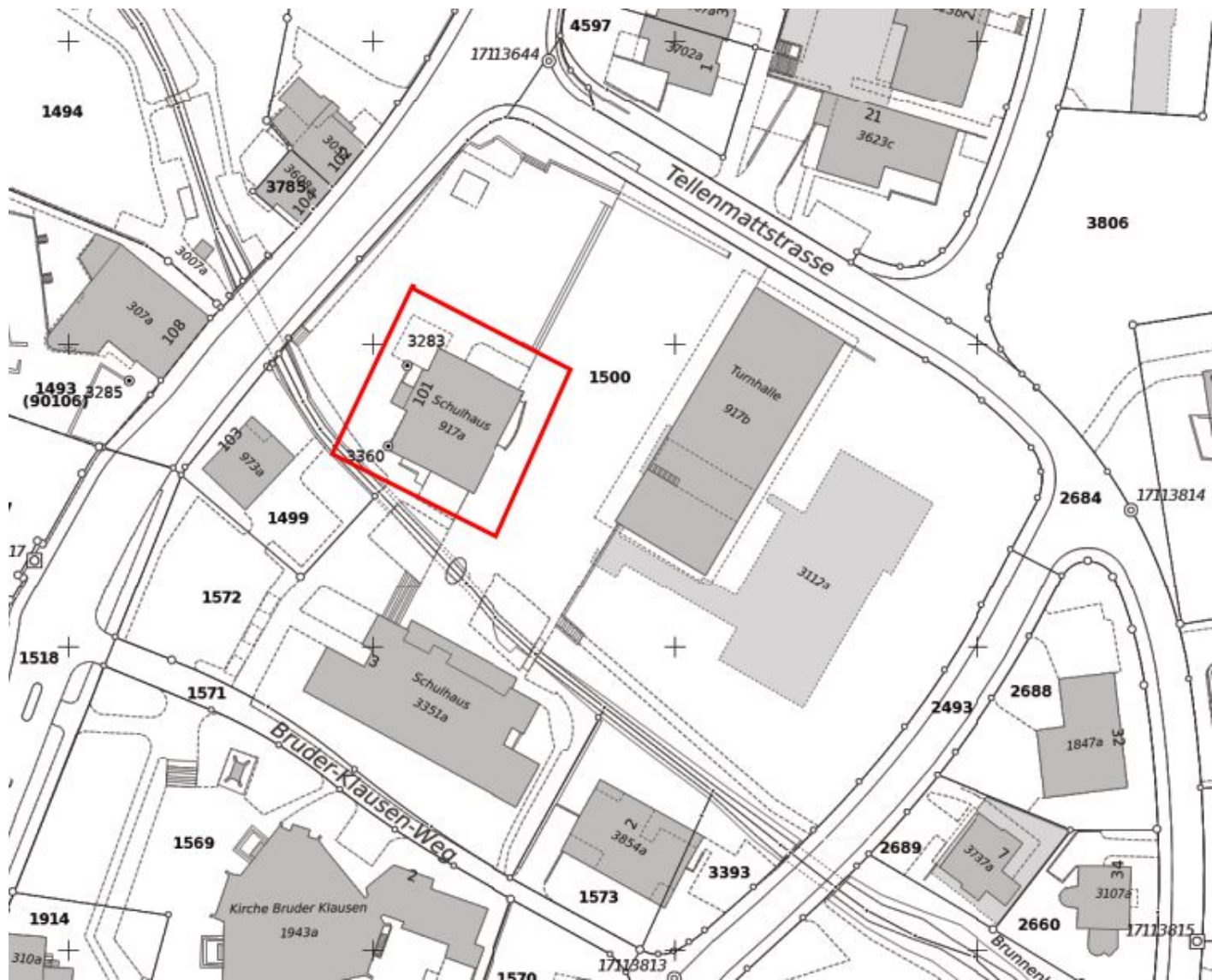


Schulhaus Oberwil – Plangrundlagen

Artherstrasse 101, 6317 Oberwil bei Zug



Luftbild (nicht masstäblich) - Quelle: Zugmap.ch



Katasterplan (nicht masstäblich) - Quelle: Zugmap.ch

DERUNGS ARCHITEKTEN AG

Reto C. Derungs dipl. Architekt ETH
 Chris Derungs Architekt SIA SWB Planer ETH
 LAURIEDSTRASSE 7 6301 ZUG TEL 041 711 33 84 FAX 041 711 45 00

SCHULHAUS OBERWIL NEUAUFNAHME

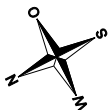
STADT ZUG ARTHURSTRASSE 101, 6317 OBERWIL BEI ZUG

GRUNDRISS UG Maß: 1:100

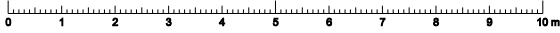
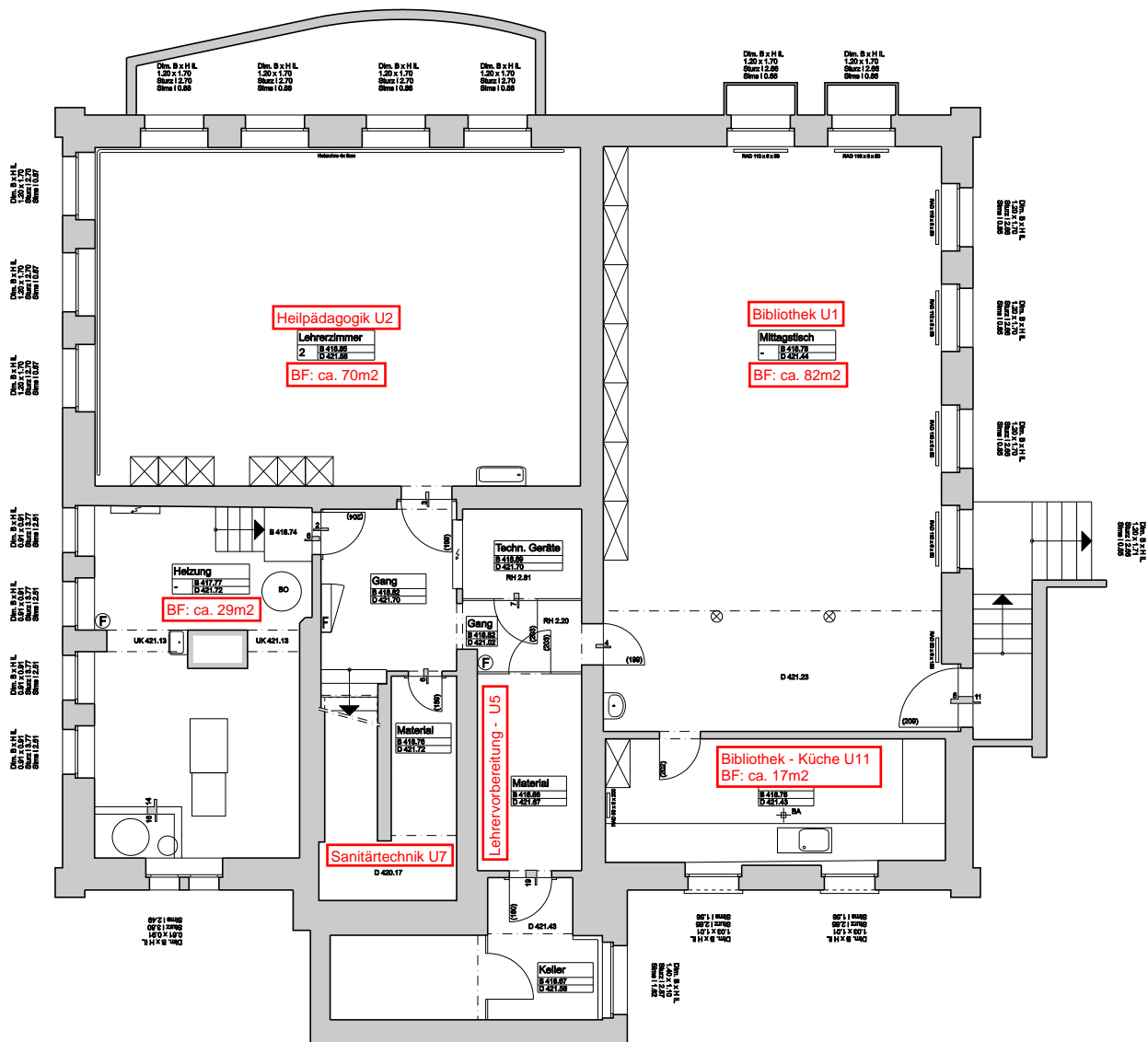
Gez: RBR/MS-V8 PlanGr: 420 x 297 Rev: 24.04.2007 / RBR PlanNr: 62563_01_a

Produktbeschreibung: Grundriss-Aufnahme

Die Aufnahme wurde mit Tachymeter und Hindernis-Laserglied durchgeführt.
 Die Genauigkeit (m.F.) der Messung beträgt 2 cm.
 Ausgangshöhe: HPP 5283, 420.14 m ü.M.



	2	Geschossfläche	312.3m ²
	2.1	Nettogeschossfläche	244.6m ²
	2.1.1.1	Hauptnutzfläche	167.2m ²
	2.1.1.2	Nebennutzfläche	64.5m ²
	2.1.2	Verkehrsfläche	12.84m ²
	3	Aussengeschossfläche	0m ²
	3.1	Aussen-Nettogeschossfläche	0m ²
	3.1.1	Aussen-Nutzfläche	0m ²



DERUNGS ARCHITEKTEN AG

Reto C. Derungs dipl. Architekt ETH
 Chris Derungs Architekt SIA SWB Planer ETH
 LAURIEDSTRASSE 7 8301 ZUG TEL 041 711 33 84 FAX 041 711 45 00

SCHULHAUS OBERWIL NEUAUFNAHME

STADT ZUG ARTHURSTRASSE 101, 6317 OBERWIL BEI ZUG

GRUNDRISS EG Mat: 1:100

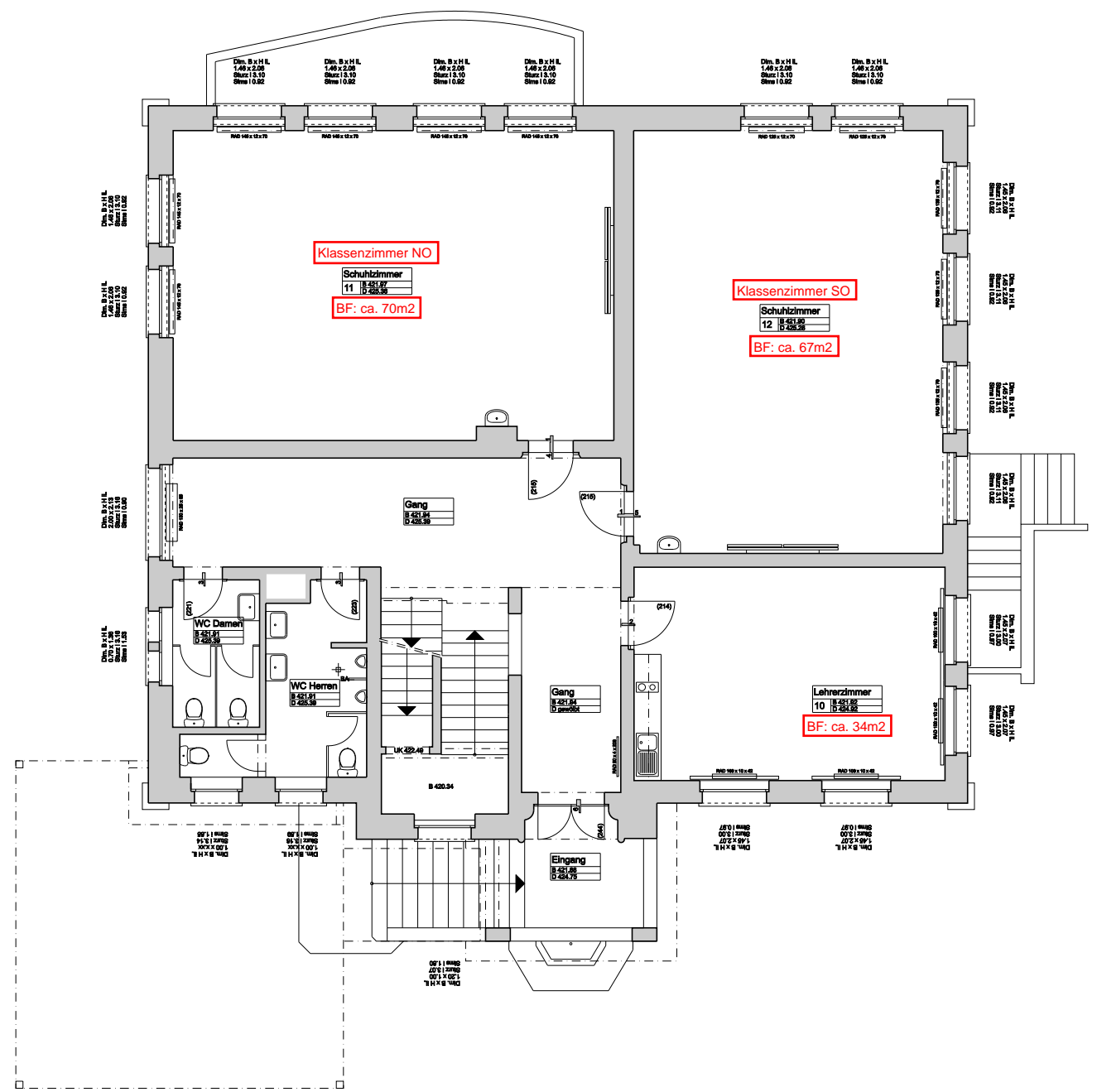
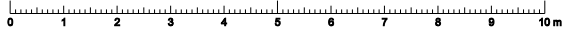
Gez: RBR/MS-V8 PlanGr: 420 x 297 Rev: 24.04.2007 / RBR PlanNr: 62563_02_a

Produktbeschreibung: Grundriss-Aufnahme

Die Aufnahme wurde mit Tachymeter und Handmess-Lasergert durchgeführt.
 Die Genauigkeit (m.F.) der Messung beträgt 2 cm.
 Ausgangshöhe: HFP 5283, 420.14 m ü.M.



	2	Geschossfläche	295.6m ²
	2.1	Nettogeschossfläche	243.0m ²
	2.1.1.1	Hauptnutzfläche	190.7m ²
	2.1.1.2	Nebennutzfläche	0m ²
	2.1.2	Verkehrsfläche	52.3m ²
	3	Aussengeschossfläche	16.3m ²
	3.1	Aussen-Nettogeschossfläche	13.9m ²
	3.1.1	Aussen-Nutzfläche	13.9m ²



DERUNGS ARCHITEKTEN AG

Reto C. Derungs dipl. Architekt ETH
 Chris Derungs Architekt SIA SWB Planer ETH
 LAURIEDSTRASSE 7 6301 ZUG TEL 041 711 33 84 FAX 041 711 45 00

SCHULHAUS OBERWIL NEUAUFNAHME

STADT ZUG ARTHURSTRASSE 101, 6317 OBERWIL BEI ZUG

GRUNDRISS 1. OG Mat: 1:100

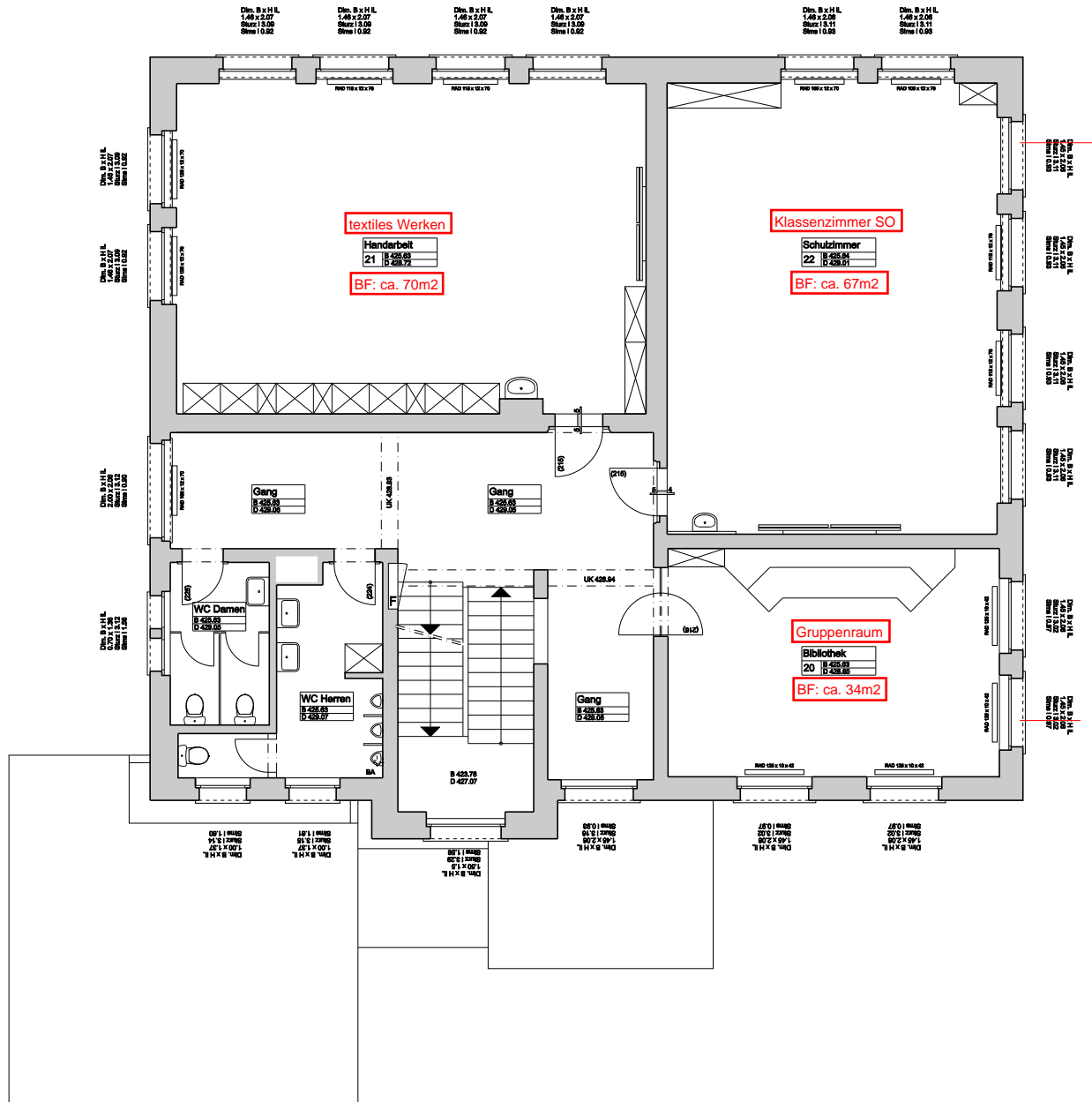
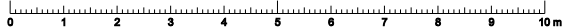
Gez: RBR/MS-V8 PlanGr: 420 x 287 Rev: 24.04.2007 / RBR PlanNr: 62563_03_a

Produktbeschreibung: Grundriss-Aufnahme

Die Aufnahme wurde mit Tachymeter und Handmess-Lasergert durchgeführt.
 Die Genauigkeit (m.F.) der Messung beträgt 2 cm.
 Ausgangshöhe: HPP 5283, 420.14 m ü.M.



	2	Geschossfläche	294.8m ²
	2.1	Nettogeschossfläche	243.6m ²
	2.1.1.1	Hauptnutzfläche	191.7m ²
	2.1.1.2	Nebennutzfläche	0m ²
	2.1.2	Verkehrsfläche	51.9m ²
	3	Aussengeschossfläche	0m ²
	3.1	Aussen-Nettogeschossfläche	0m ²
	3.1.1	Aussen-Nutzfläche	0m ²



DERUNGS ARCHITEKTEN AG

Reto C. Derungs dipl. Architekt ETH
 Chris Derungs Architekt SIA SWB Planer ETH
 LAURIEDSTRASSE 7 8301 ZUG TEL 041 711 33 84 FAX 041 711 45 00

SCHULHAUS OBERWIL NEUAUFNAHME

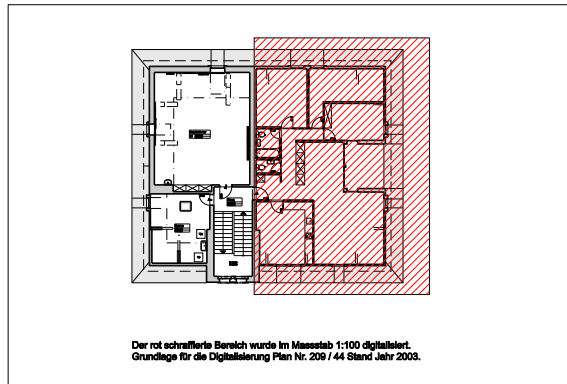
STADT ZUG ARTHURSTRASSE 101, 6317 OBERWIL BEI ZUG

GRUNDRISS DG Mat: 1:100

Gez: RBR/MS-V8 PlanGr: 420 x 297 Rev: 24.04.2007 / RBR PlanNr: 62563_04_a

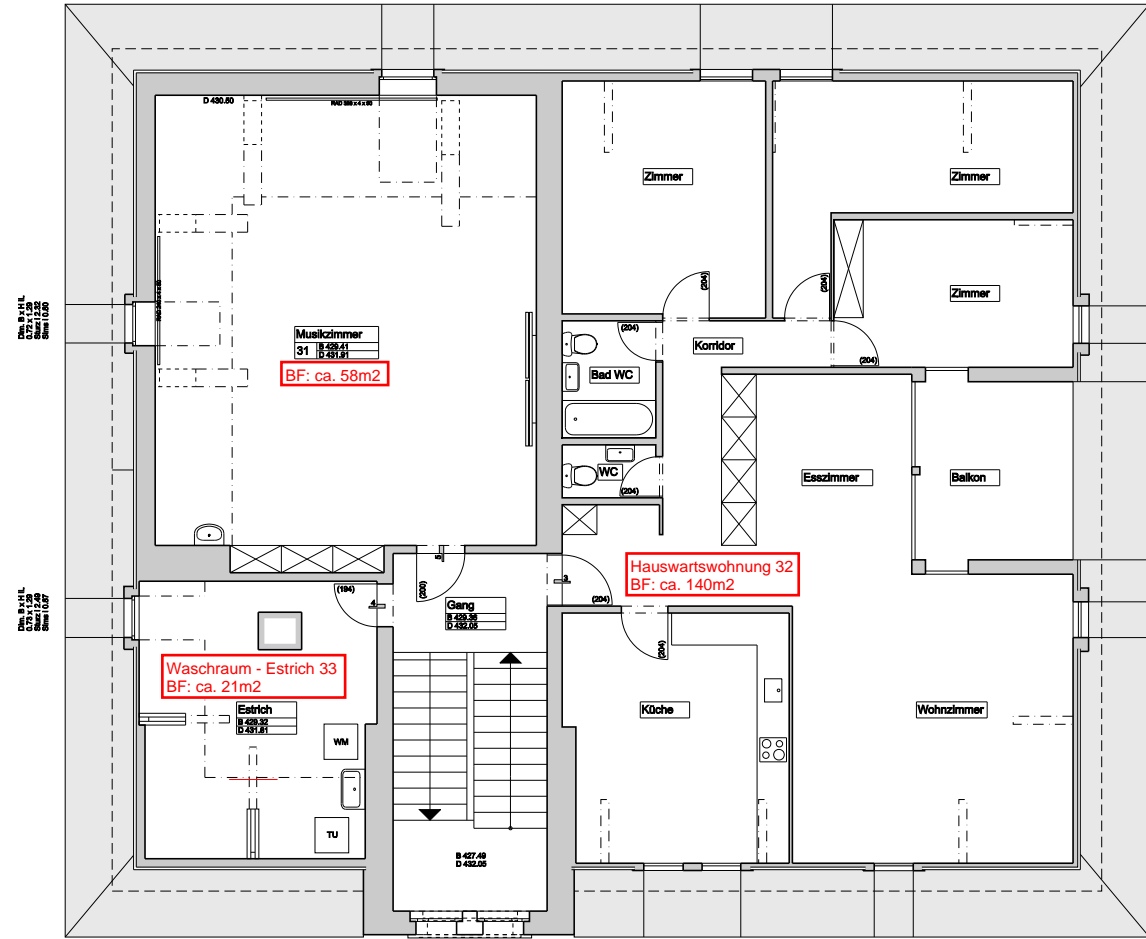
Produktbeschreibung: Grundriss-Aufnahme

Die Aufnahme wurde mit Tachymeter und Handmess-Lasergert durchgeführt.
 Die Genauigkeit (m.F.) der Messung beträgt 2 cm.
 Ausgangshöhe: HPP 5283, 420.14 m ü.M.
 Für alle Planinhalte und Daten, die nicht von der Terra Deta AG erstellt worden sind,
 kann keine Garantie übernommen werden.



	2	Geschossfläche	285.0m ²
	2.1	Nettogeschossfläche	226.2m ²
	2.1.1.1	Hauptnutzfläche	185.1m ²
	2.1.1.2	Nebennutzfläche	21.7m ²
	2.1.2	Verkehrsfläche	18.9m ²
	3	Aussengeschossfläche	9.8m ²
	3.1	Aussen-Nettogeschossfläche	9.8m ²
	3.1.1	Aussen-Nutzfläche	9.8m ²

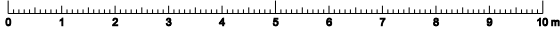
Din. B x H L
 0.70 x 1.20
 Blatt 12.32
 Blatt 10.80

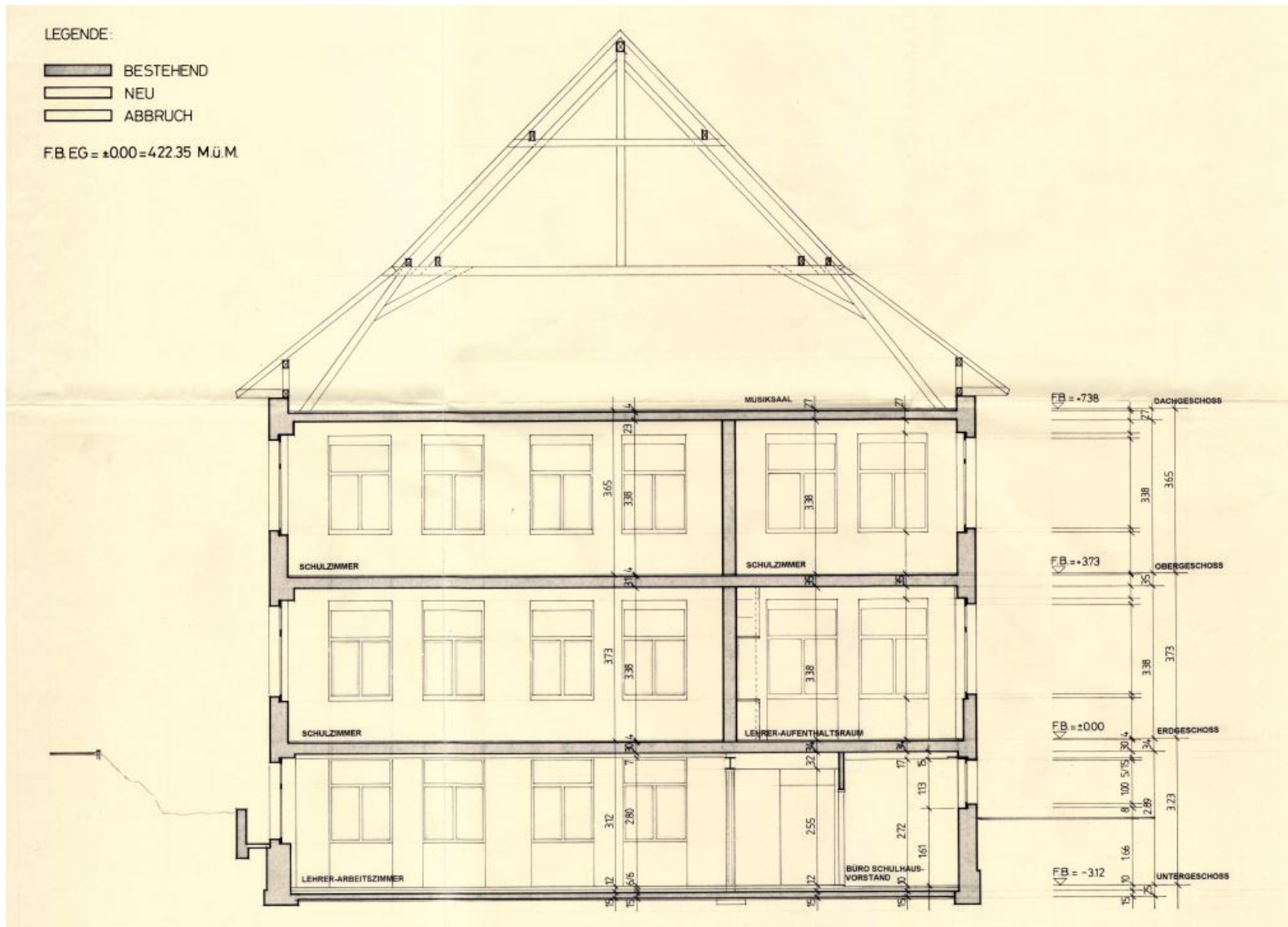


Din. B x H L
 0.70 x 1.20
 Blatt 12.32
 Blatt 10.80

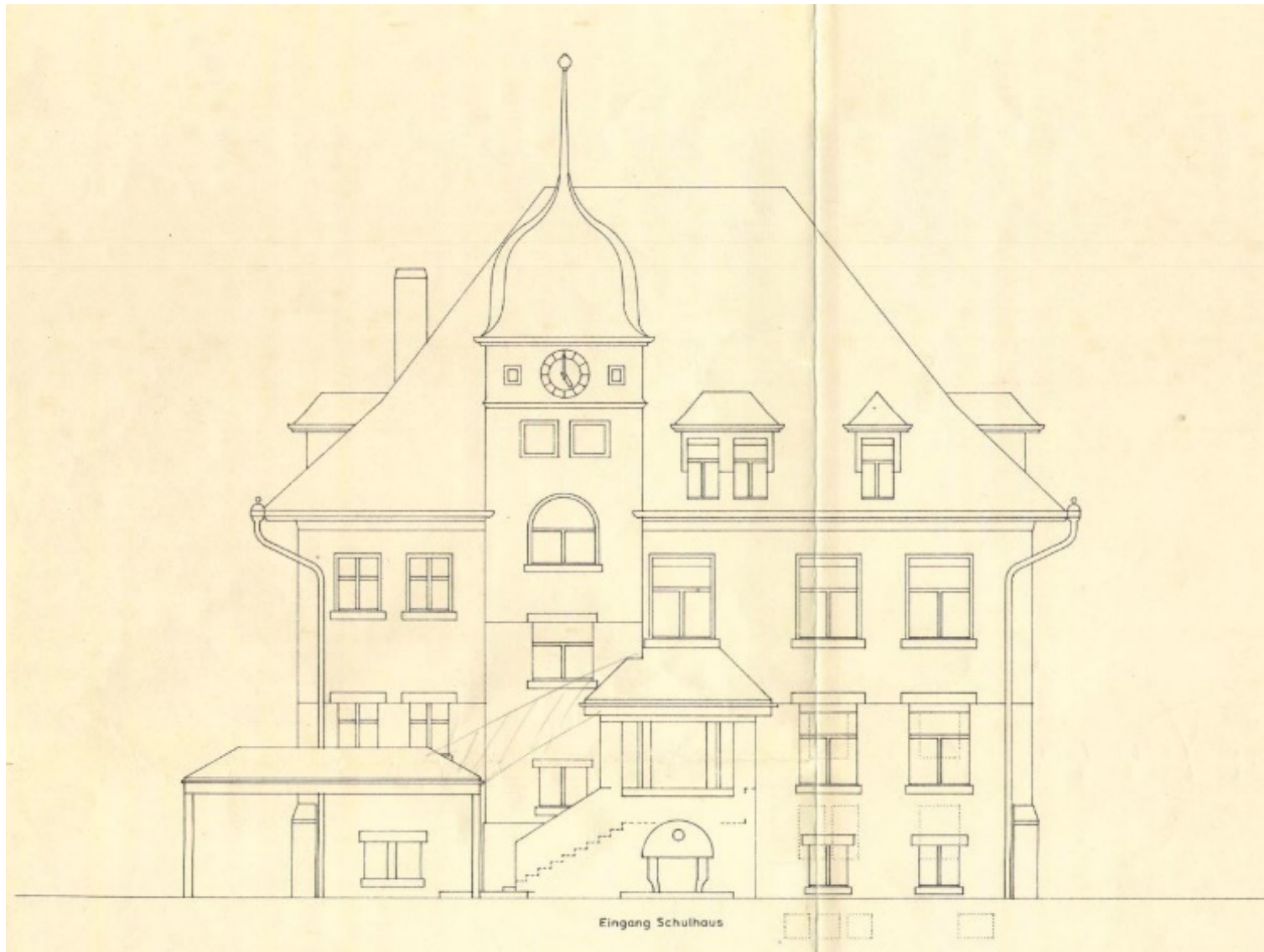
Din. B x H L
 0.70 x 1.20
 Blatt 12.32
 Blatt 10.80

Din. B x H L
 0.70 x 1.20
 Blatt 12.32
 Blatt 10.80





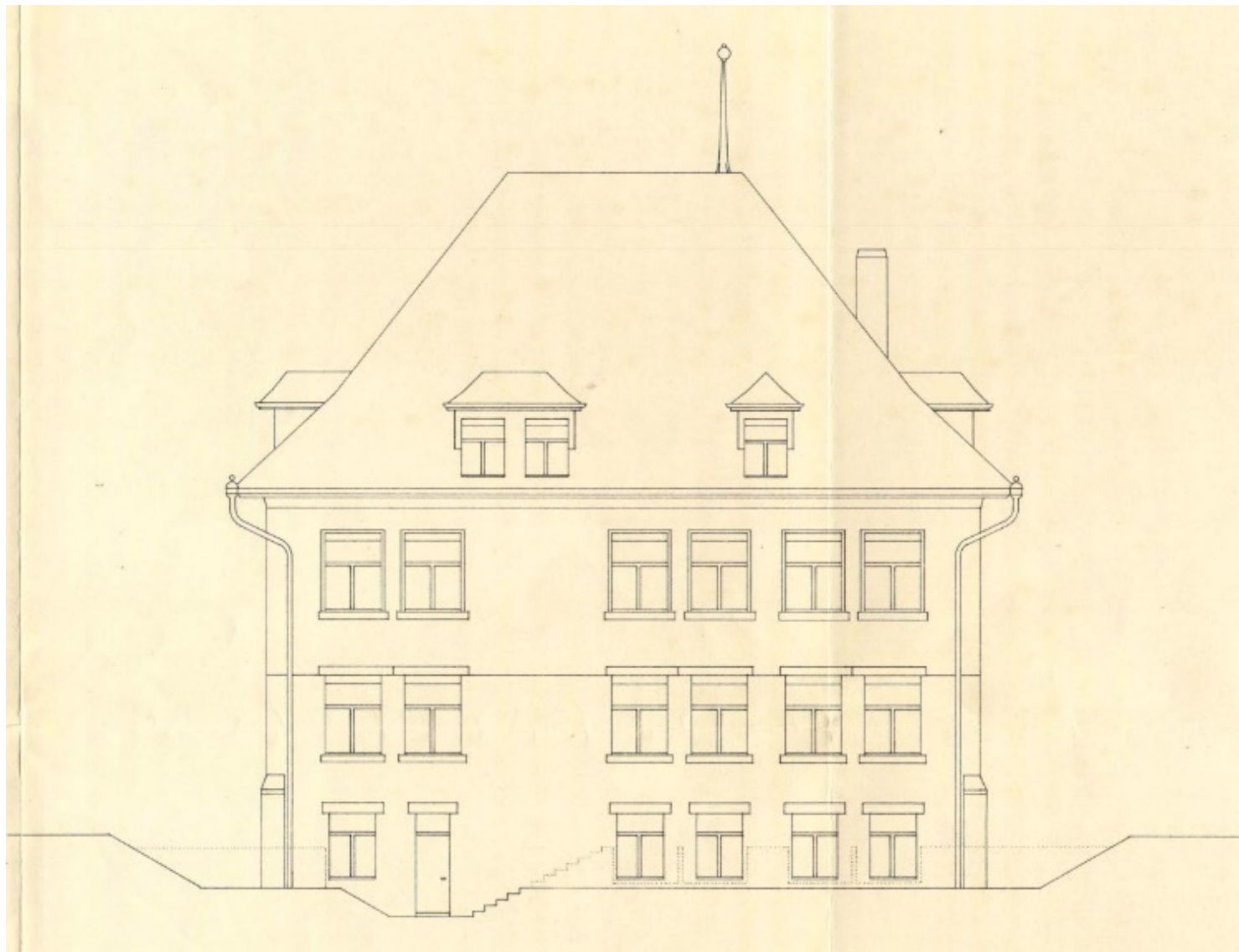
Querschnitt (nicht masstäblich) - Quelle: Archiv, Baueingabe 1995, H. Bosshard + W. Sutter



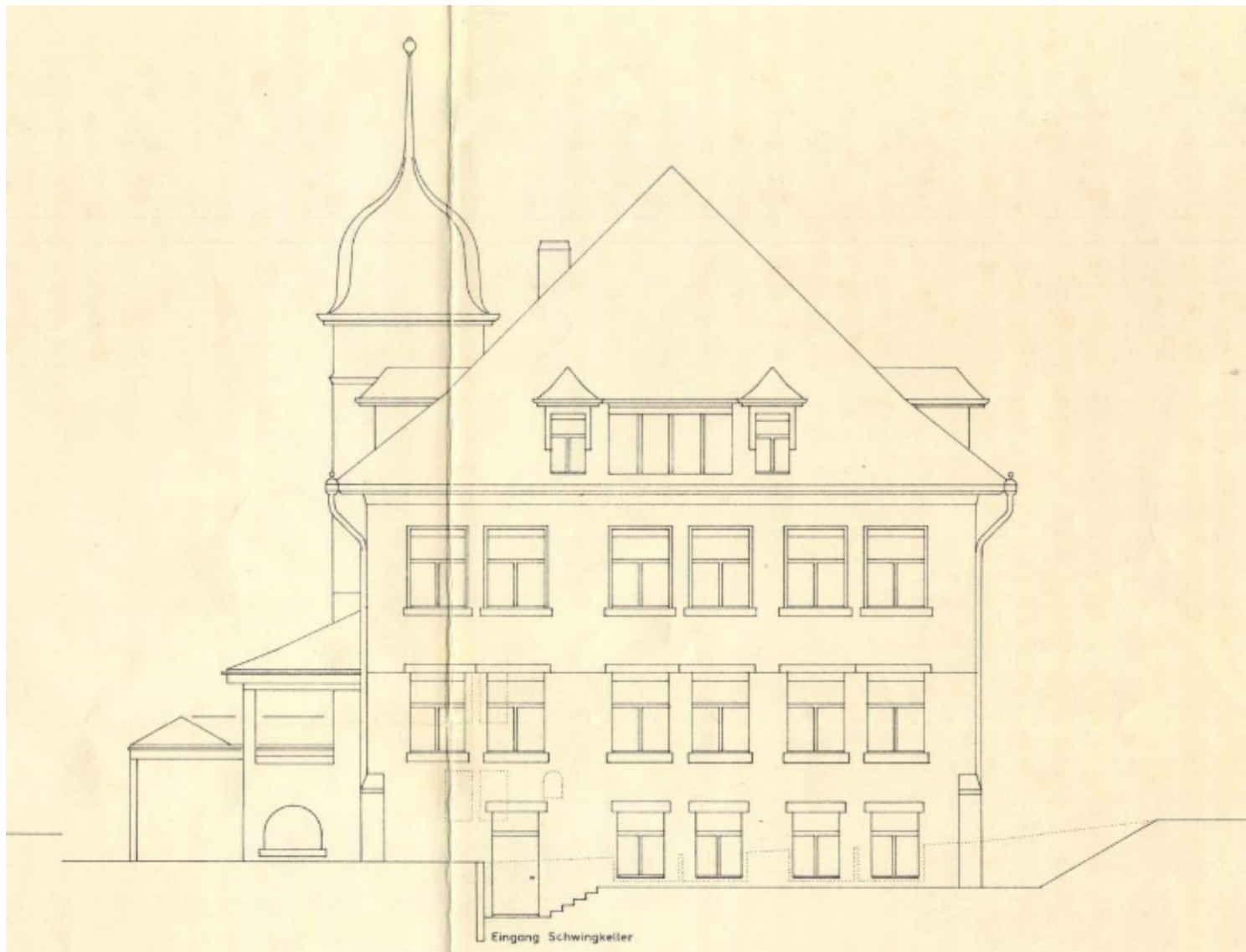
Westfassade (nicht massstäblich) - Quelle: Archiv, 1977, C. Derungs und R. Achleitner



Nordfassade (nicht massstäblich) - Quelle: Archiv, 1977, C. Derungs und R. Achleitner



Ostfassade (nicht massstäblich) - Quelle: Archiv, 1977, C. Derungs und R. Achleitner



Südfassade (nicht massstäblich) - Quelle: Archiv, 1977, C. Derungs und R. Achleitner