

NEUBAU NOTZIMMER IM GÖBLI

Dokumentation, Überarbeitung 10. November 2020

BAUHERR UND
GRUNDEIGENTÜMER

ARCHITEKT
 blank
architekten

Einwohnergemeinde der Stadt Zug
c/o Baudepartement Stadt Zug, Abteilung Hochbau,
Gubelstrasse 22, 6301 Zug
Blank Architektur AG, Nordstrasse 5, 6300 Zug
T 041 710 10 57, www.blankarchitekten.ch



VISUALISIERUNG

BAUHERR UND
GRUNDEIGENTÜMER

Einwohnergemeinde der Stadt Zug
c/o Baudepartement Stadt Zug, Abteilung Hochbau,
Gubelstrasse 22, 6301 Zug
Blank Architektur AG, Nordstrasse 5, 6300 Zug
T 041 710 10 57, www.blankarchitekten.ch

ARCHITEKT
blank
architekten

PROJEKT
PLANBEZEICHNUNG
PLANNUMMER 118_221_001_
MASSSTAB -
GEZEICHNET

Neubau Notzimmer im Göbli, 6300 Zug
Visualisierung
HÖHE EG ±0.00 = 431.30 m.ü.M.
FORMAT A4 hoch
Studio 12 GmbH, Luzern



SITUATION 1:5000

BAUHERR UND
GRUNDEIGENTÜMER

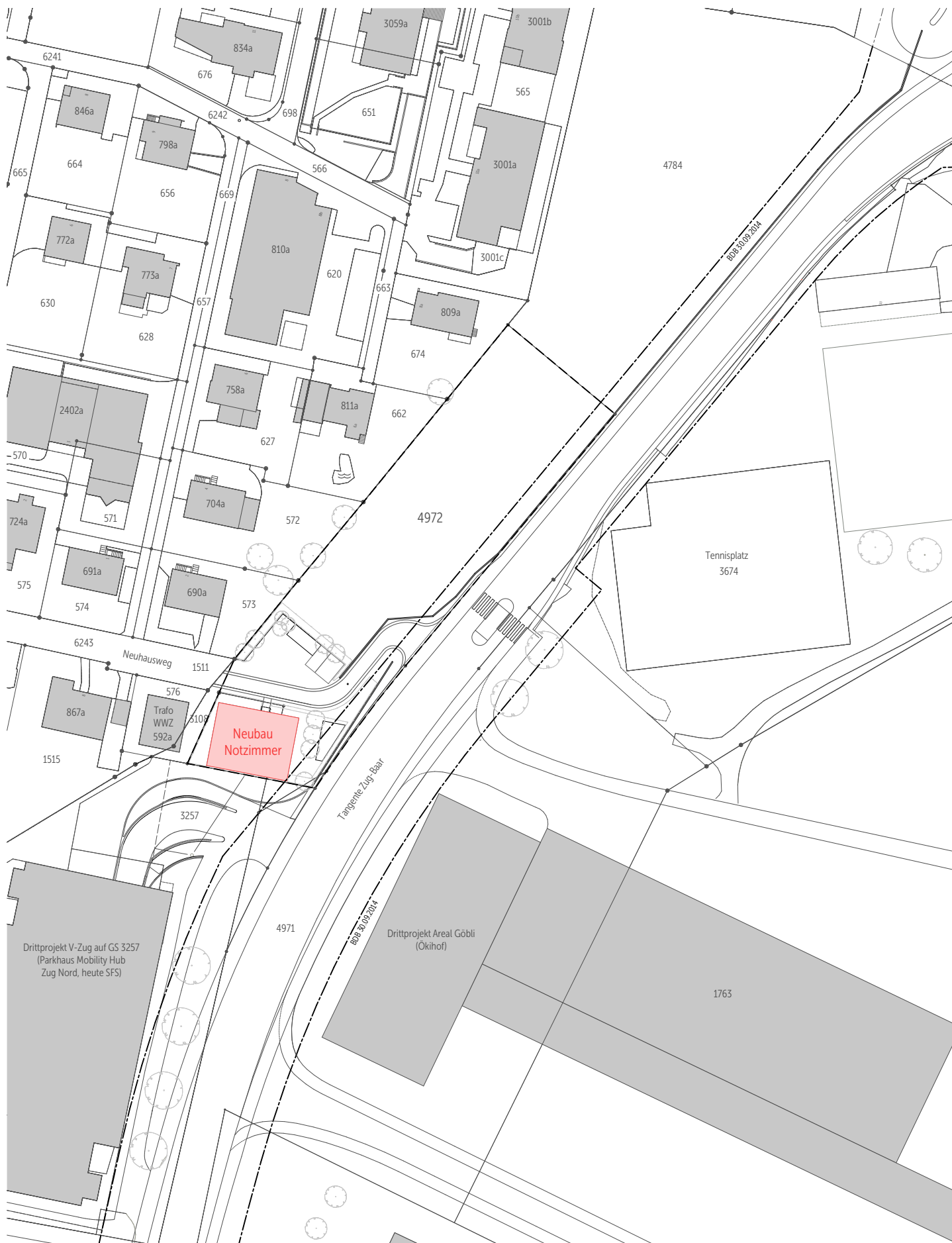
Einwohnergemeinde der Stadt Zug
c/o Baudepartement Stadt Zug, Abteilung Hochbau,
Gubelstrasse 22, 6301 Zug
Blank Architektur AG, Nordstrasse 5, 6300 Zug
T 041 710 10 57, www.blankarchitekten.ch

ARCHITEKT
blank
architekten

PROJEKT
PLANBEZEICHNUNG
PLANNUMMER 118_221_002_
MASSTAB 1:1000
DATUM 10.11.2020

Neubau Notzimmer im Göbli, 6300 Zug
Situation 1-5000
HÖHE EG $\pm 0.00 = 431.30$ m.ü.M.
FORMAT A4 hoch
GEZEICHNET sb





SITUATION

BAUHERR UND
GRUNDEIGENTÜMER

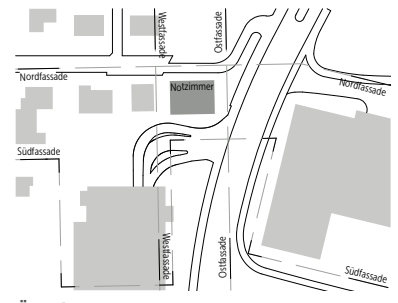
ARCHITEKT
blank
 architekten

Einwohnergemeinde der Stadt Zug
 c/o Baudepartement Stadt Zug, Abteilung Hochbau,
 Gubelstrasse 22, 6301 Zug
 Blank Architektur AG, Nordstrasse 5, 6300 Zug
 T 041 710 10 57, www.blankarchitekten.ch

PROJEKT
 PLANBEZEICHNUNG
 PLANNUMMER 118_221_003_
 MASSSTAB 1:1000
 DATUM 10.11.2020

Neubau Notzimmer im Göbli, 6300 Zug
 Situation 1-1000
 HÖHE EG ±0.00 = 431.30 m.ü.M.
 FORMAT A4 hoch
 GEZEICHNET sb





Übersicht



Nordfassade - Sichtachse Tangente, Blickrichtung Zug



Ostfassade - Sichtachse Mobility-Hub und bestehendes Wohnquartier



Südfassade - Sichtachse von Industriestrasse, Blickrichtung Baar



Westfassade - Sichtachse Weg durch Quartier, Blickrichtung Neubau Ökihof

FASSADENANSICHTEN

BAUHERR UND
GRUNDEIGENTÜMER

Einwohnergemeinde der Stadt Zug
c/o Baudepartement Stadt Zug, Abteilung Hochbau,
Gubelstrasse 22, 6301 Zug
Blank Architektur AG, Nordstrasse 5, 6300 Zug
T 041 710 10 57, www.blankarchitekten.ch

ARCHITEKT
> blank
architekten

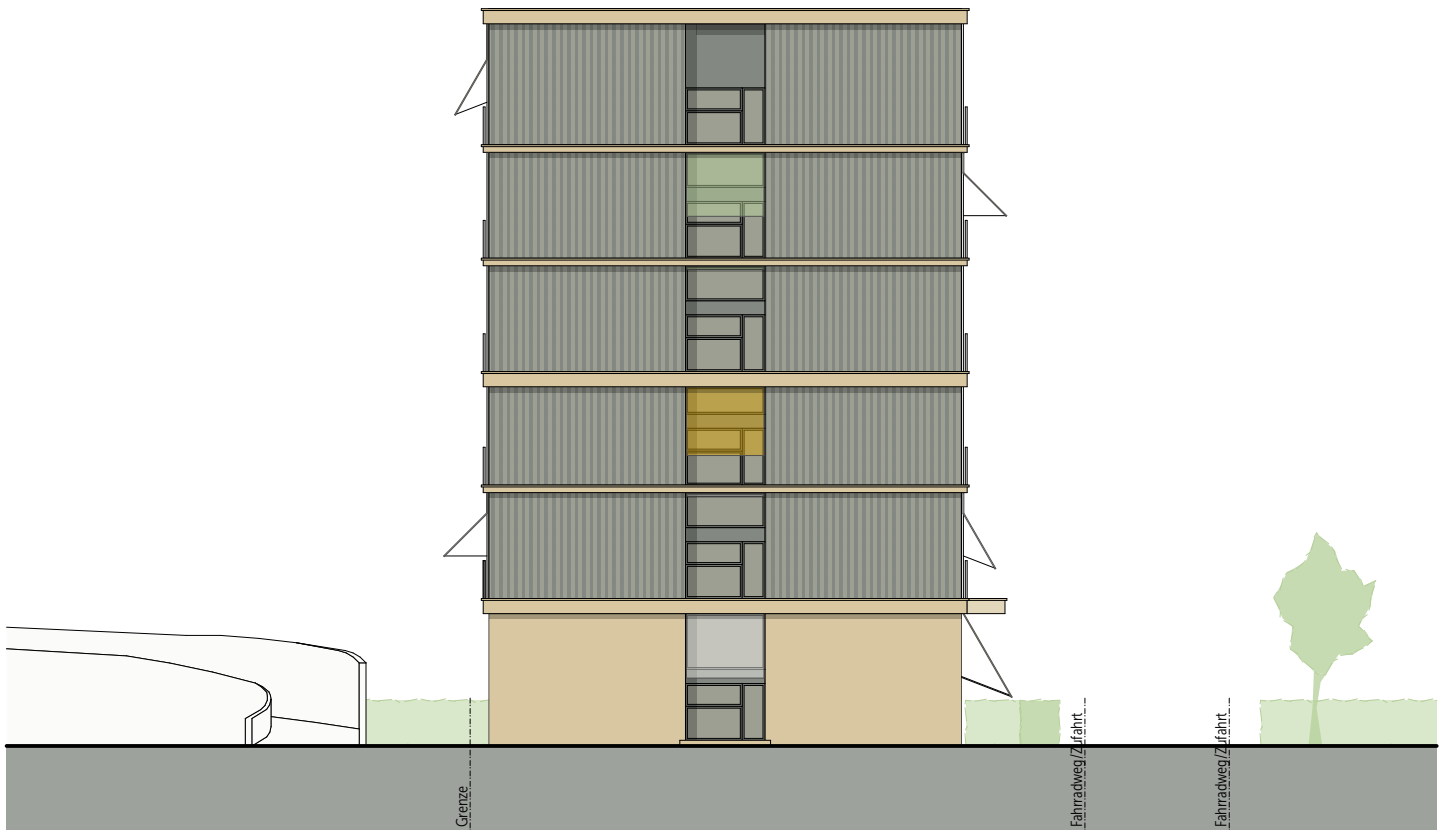
PROJEKT
PLANBEZEICHNUNG
PLANNUMMER 118_221_004_
MASSTAB -
DATUM 10.11.2020

Neubau Notzimmer im Göbli, 6300 Zug
 Fassadenansichten
HÖHE EG ±0.00 = 431.30 m.ü.M.
FORMAT A4 hoch
GEZEICHNET sb





NORDFASSADE



OSTFASSADE

FASSADEN

BAUHERR UND
GRUNDEIGENTÜMER

ARCHITEKT


architekten

Einwohnergemeinde der Stadt Zug
 c/o Baudepartement Stadt Zug, Abteilung Hochbau,
 Gubelstrasse 22, 6301 Zug
 Blank Architektur AG, Nordstrasse 5, 6300 Zug
 T 041 710 10 57, www.blankarchitekten.ch

PROJEKT
 PLANBEZEICHNUNG
 PLANNUMMER 118_221_005_
 MASSSTAB 1:200
 DATUM 10.11.2020

Neubau Notzimmer im Göbli, 6300 Zug
 Fassaden 1
 HÖHE EG ±0.00 = 431.30 m.ü.M.
 FORMAT A4 hoch
 GEZEICHNET sb



SÜDFASSADE



WESTFASSADE

FASSADEN

BAUHERR UND
GRUNDEIGENTÜMER

ARCHITEKT
> blank
architekten

Einwohnergemeinde der Stadt Zug
c/o Baudepartement Stadt Zug, Abteilung Hochbau,
Gubelstrasse 22, 6301 Zug
Blank Architektur AG, Nordstrasse 5, 6300 Zug
T 041 710 10 57, www.blankarchitekten.ch

PROJEKT
PLANBEZEICHNUNG
PLANNUMMER 118_221_006_
MASSTAB 1:200
DATUM 10.11.2020

Neubau Notzimmer im Göbli, 6300 Zug
 Fassaden 2
HÖHE EG ±0.00 = 431.30 m.ü.M.
FORMAT A4 hoch
GEZEICHNET sb



UMGEBUNG

BAUHERR UND
GRUNDEIGENTÜMER

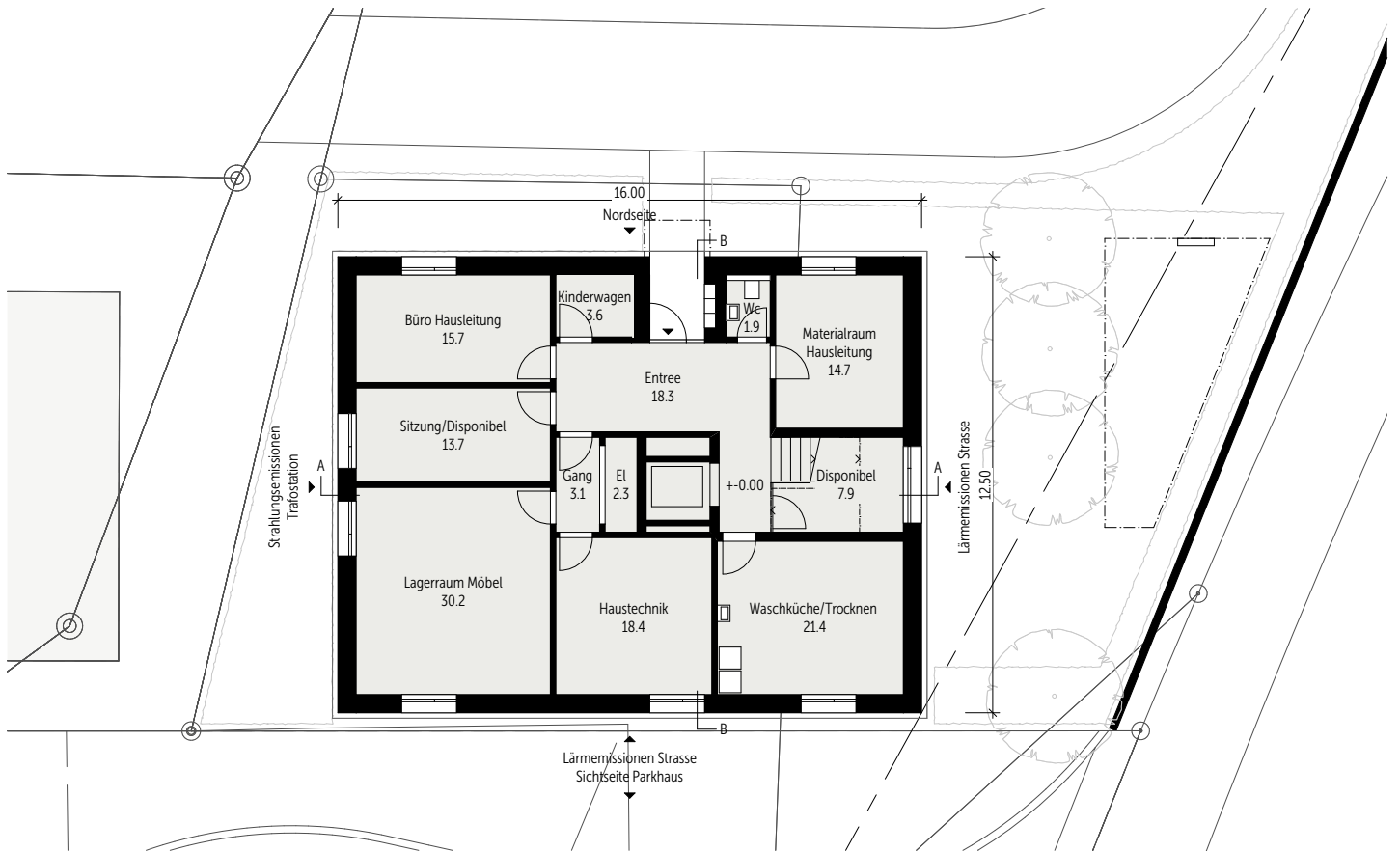
ARCHITEKT

 blank
 architekten

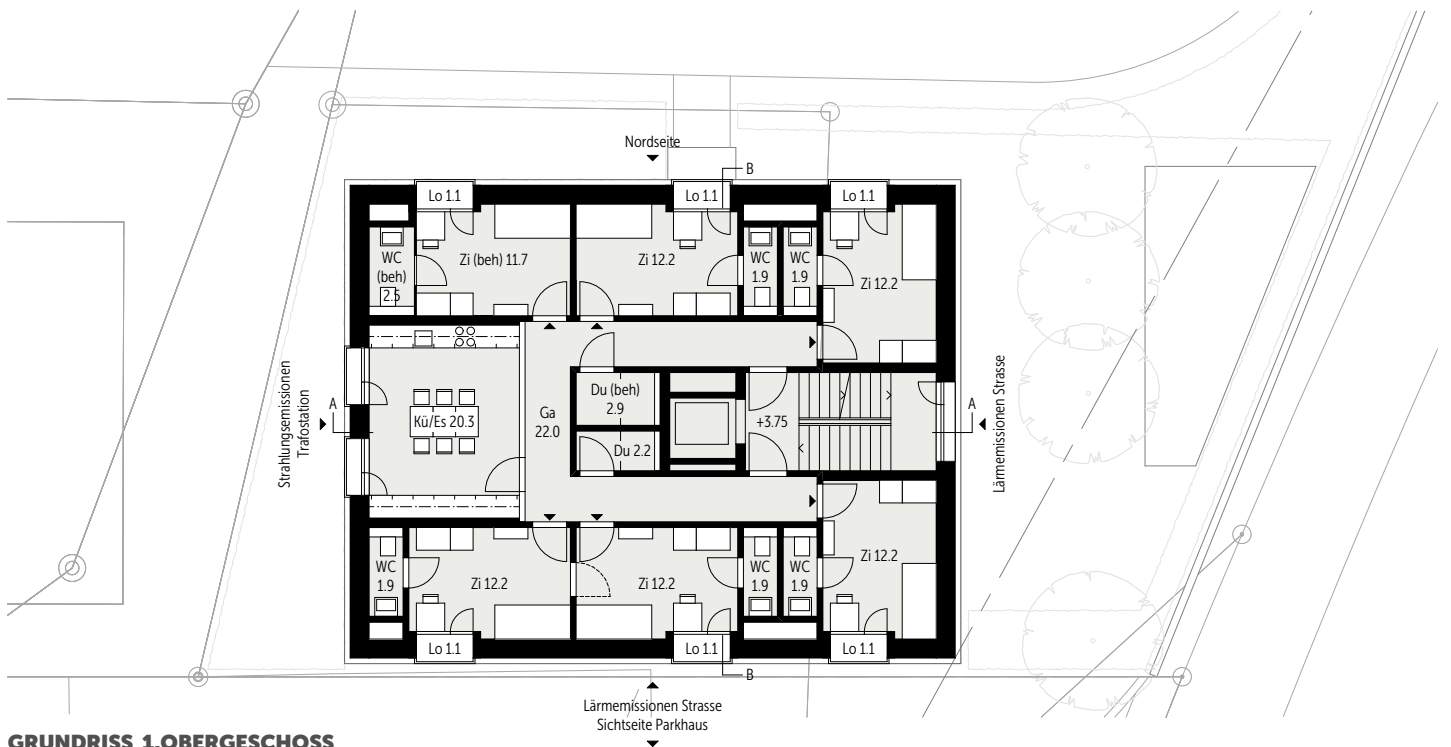
Einwohnergemeinde der Stadt Zug
 c/o Baudepartement Stadt Zug, Abteilung Hochbau,
 Gubelstrasse 22, 6301 Zug
 Blank Architektur AG, Nordstrasse 5, 6300 Zug
 T 041 710 10 57, www.blankarchitekten.ch

PROJEKT
 PLANBEZEICHNUNG
 PLANNUMMER 118_221_007_
 MASSSTAB 1:200
 GEZEICHNET

Neubau Notzimmer im Göbli, 6300 Zug
 Umgebung
 HOHE EG $\pm 0.00 = 431.30$ m.ü.M.
 FORMAT A4 hoch
 Benedikt Stähli Landschaftsarchitekt BSLA, Cham



GRUNDRISS ERDGESCHOSS



GRUNDRISS 1.OBERGESCHOSS

Gruppierung: 6 Zimmer (1 davon behindertengerecht)

Küche: 1 gemeinsame Küche, unterfahrbar (behindertengerecht)

Nasszellen: pro Zimmer eigenes WC/Lavabo (davon 1 behindertengerecht), 2 gemeinsame Duschen (davon 1 behindertengerecht)

Loggiaelemente: verschiedene Funktionen (Schallschutz, individueller Freiraum, Belichtung Gang/Treppenhaus)

STOCKWERKÜBERSICHT

BAUHERR UND
GRUNDEIGENTÜMER

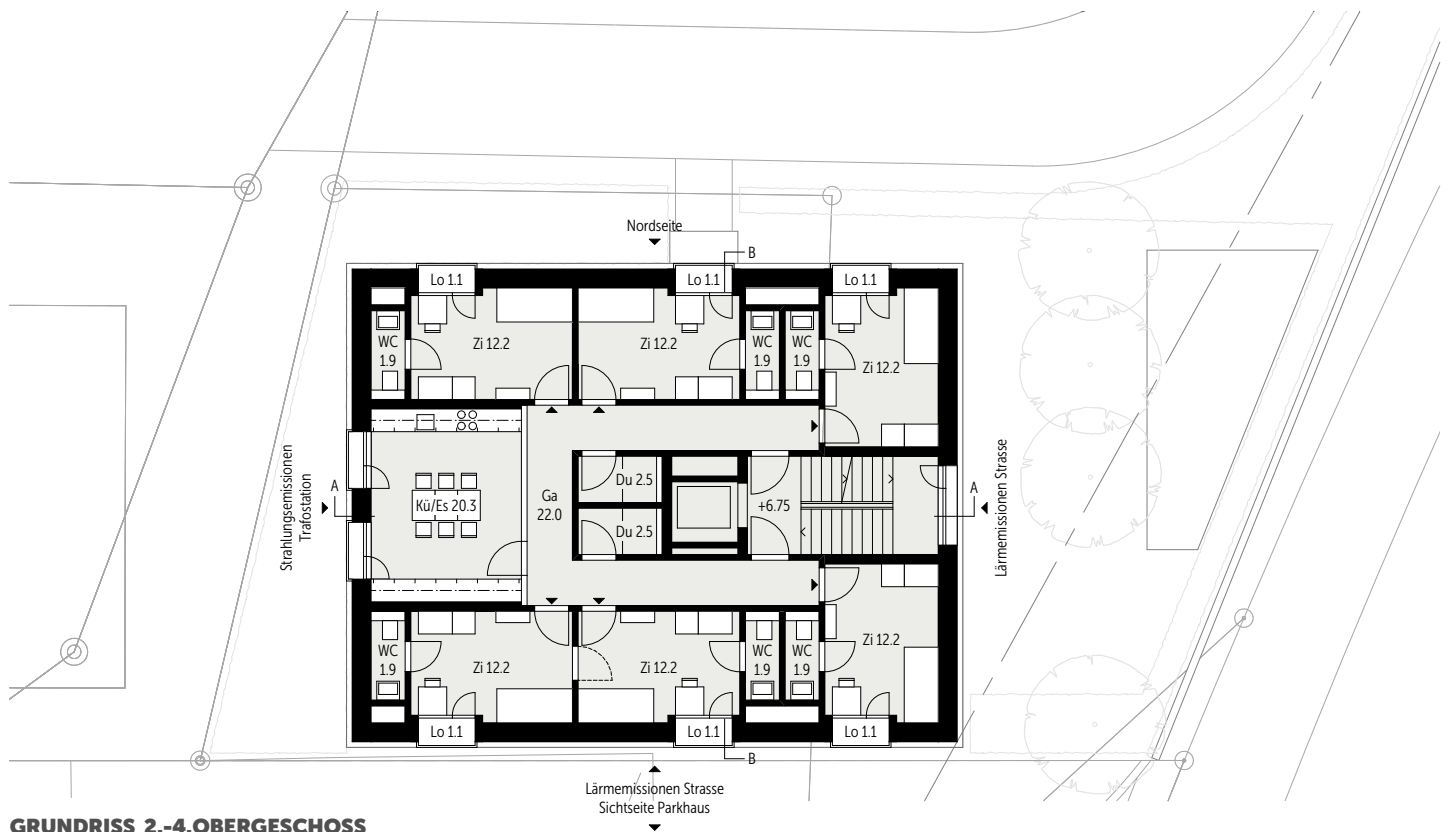
Einwohnergemeinde der Stadt Zug
c/o Baudepartement Stadt Zug, Abteilung Hochbau,
Gubelstrasse 22, 6301 Zug
Blank Architektur AG, Nordstrasse 5, 6300 Zug
T 041 710 10 57, www.blankarchitekten.ch

ARCHITEKT
blank
architekten

PROJEKT
PLANBEZEICHNUNG
PLANNUMMER 118_221_008_
MASSTAB 1:200
DATUM 10.11.2020

Neubau Notzimmer im Göbli, 6300 Zug
Grundriss EG & 1.OG
HÖHE EG ±0.00 = 431.30 m.ü.M.
FORMAT A4 hoch
GEZEICHNET sb





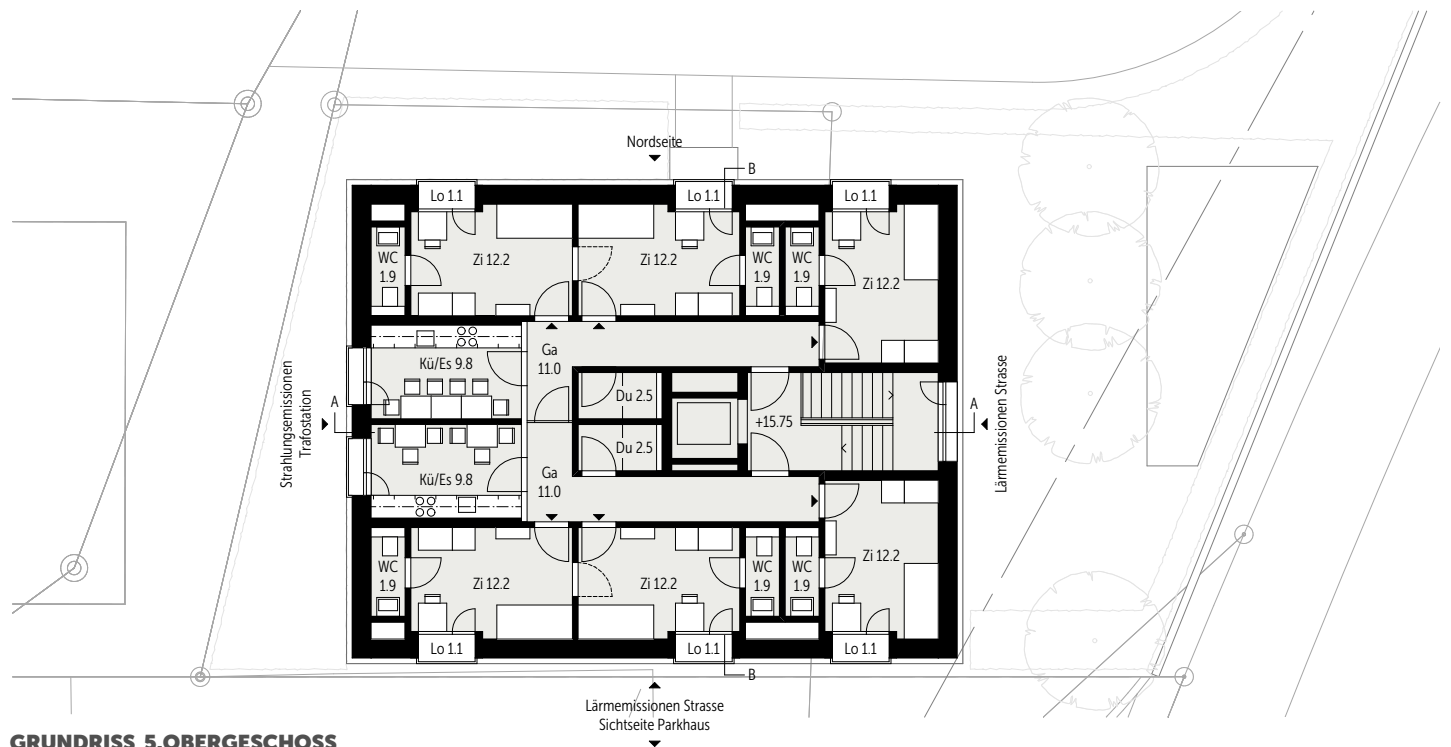
GRUNDRISS 2.-4.OBERGESCHOSS

Gruppierung: 6 Zimmer

Küche: 1 gemeinsame Küche

Nasszellen: pro Zimmer eigenes WC/Lavabo, 2 gemeinsame Duschen

Loggiaelemente: verschiedene Funktionen (Schallschutz, individueller Freiraum, Belichtung Gang/Treppenhaus)



GRUNDRISS 5.OBERGESCHOSS

Gruppierung: 2 Zimmergruppen möglich

Küche: 2 Küchen, eigene Küche pro Zimmergruppe

Nasszellen: pro Zimmer eigenes WC/Lavabo, 2 gemeinsame Duschen, eigene Dusche pro Zimmergruppe

Loggiaelemente: verschiedene Funktionen (Schallschutz, individueller Freiraum, Belichtung Gang/Treppenhaus)

STOCKWERKÜBERSICHT

BAUHERR UND
GRUNDEIGENTÜMER

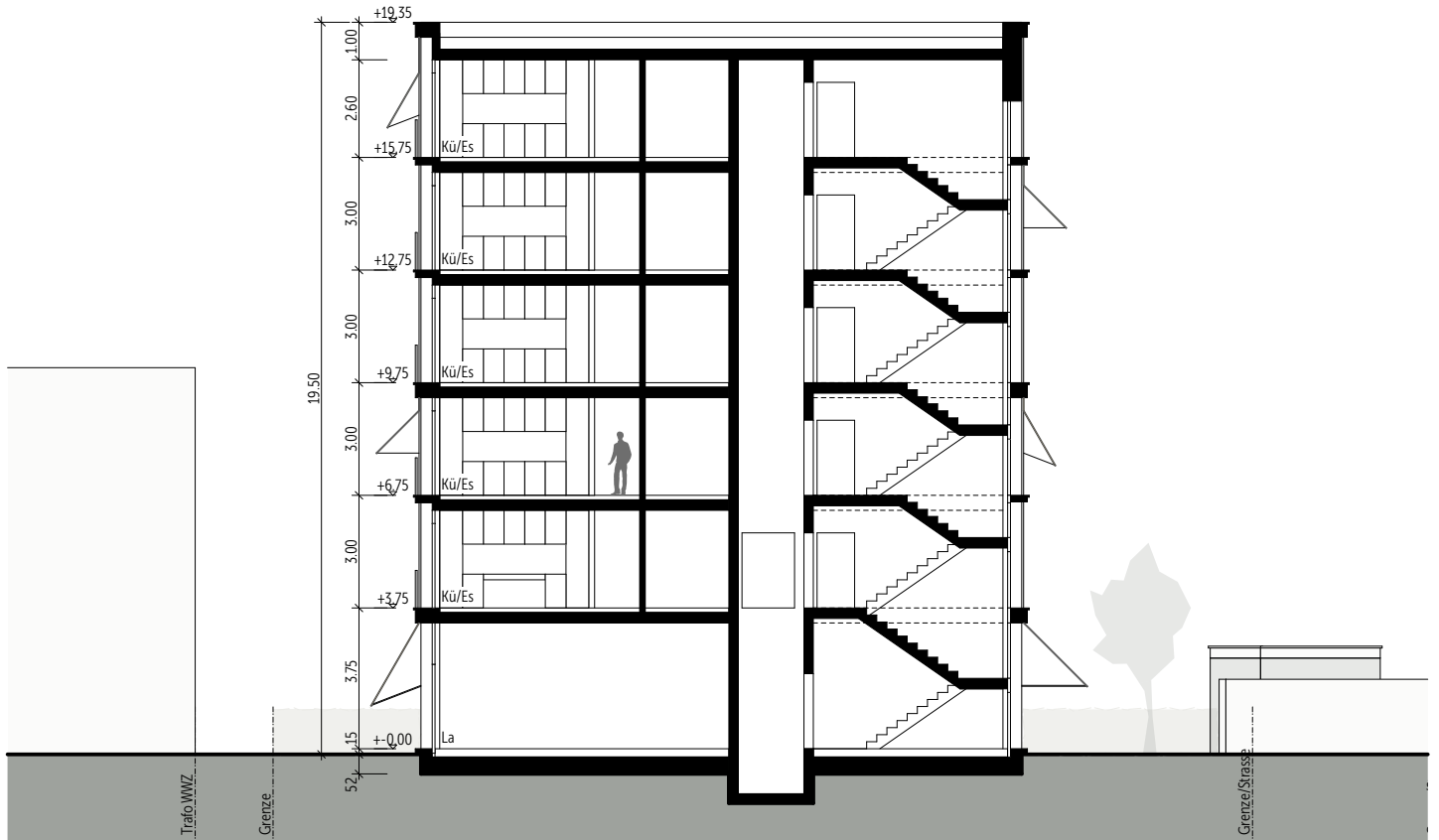
Einwohnergemeinde der Stadt Zug
c/o Baudepartement Stadt Zug, Abteilung Hochbau,
Gubelstrasse 22, 6301 Zug
Blank Architektur AG, Nordstrasse 5, 6300 Zug
T 041 710 10 57, www.blankarchitekten.ch

ARCHITEKT
blank
architekten

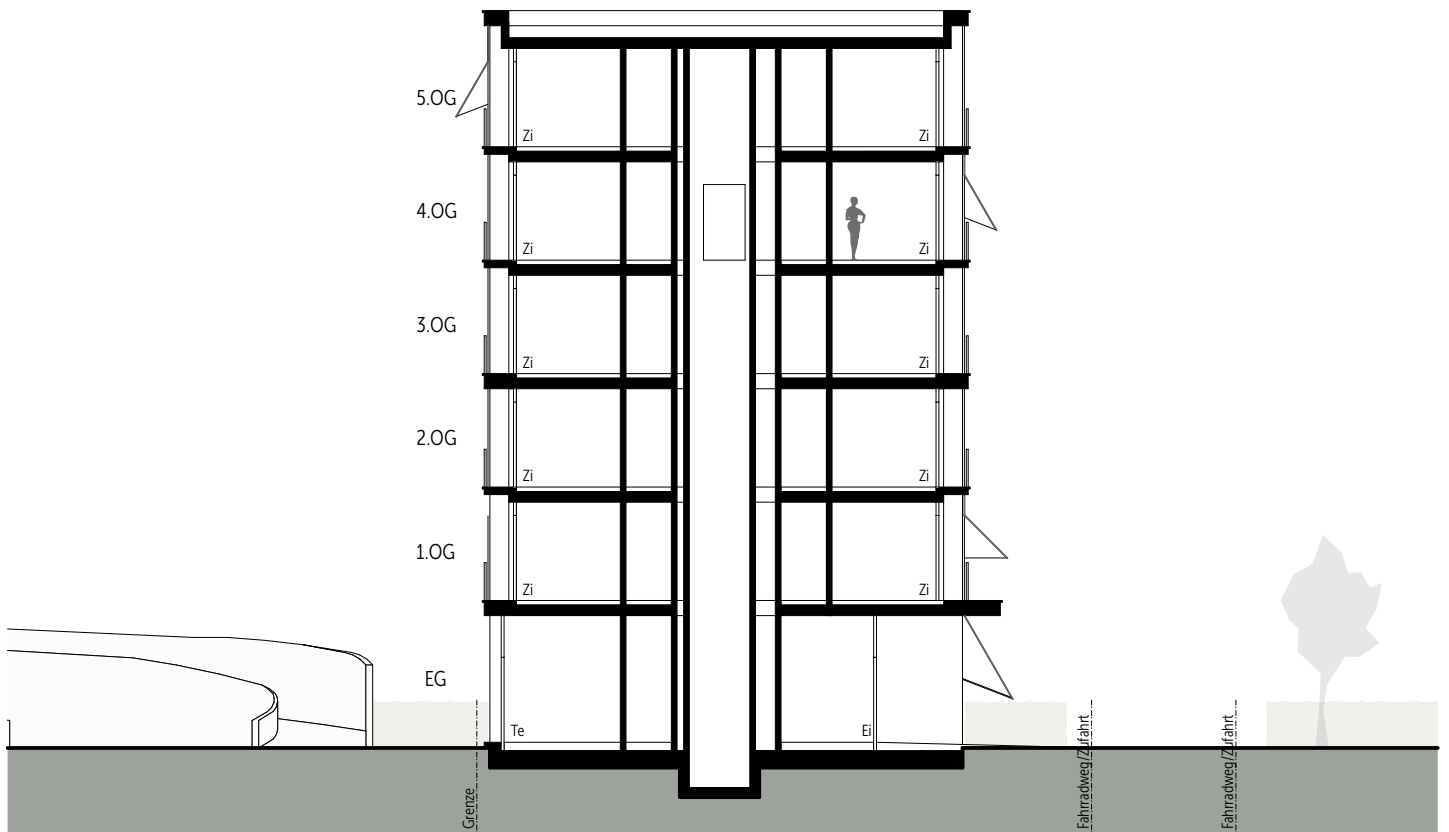
PROJEKT
PLANBEZEICHNUNG
PLANNUMMER 118_221_009_
MASSTAB 1:200
DATUM 10.11.2020

Neubau Notzimmer im Göbli, 6300 Zug
Grundriss 2.-5.OG
HÖHE EG ±0.00 = 431.30 m.ü.M.
FORMAT A4 hoch
GEZEICHNET sb





SCHNITT A-A



SCHNITT B-B

SCHNITTE

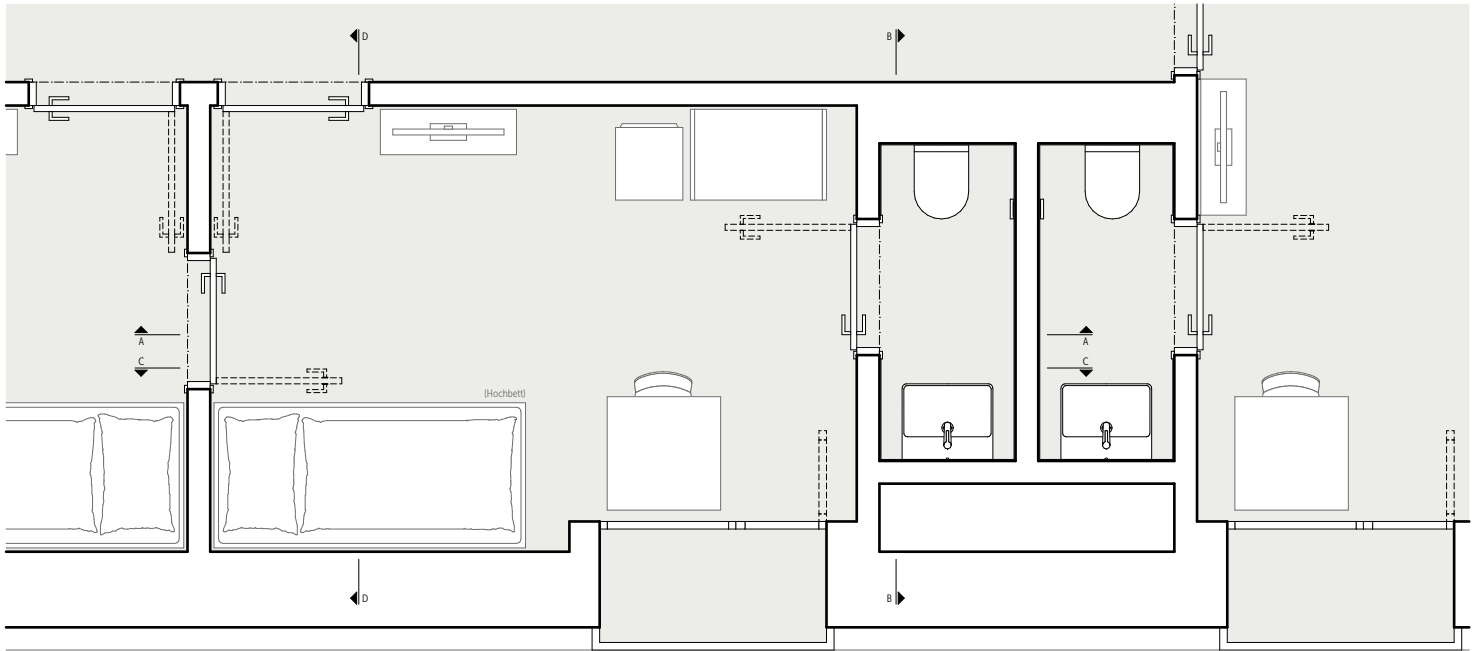
BAUHERR UND
GRUNDEIGENTÜMER

ARCHITEKT
blank
 architekten

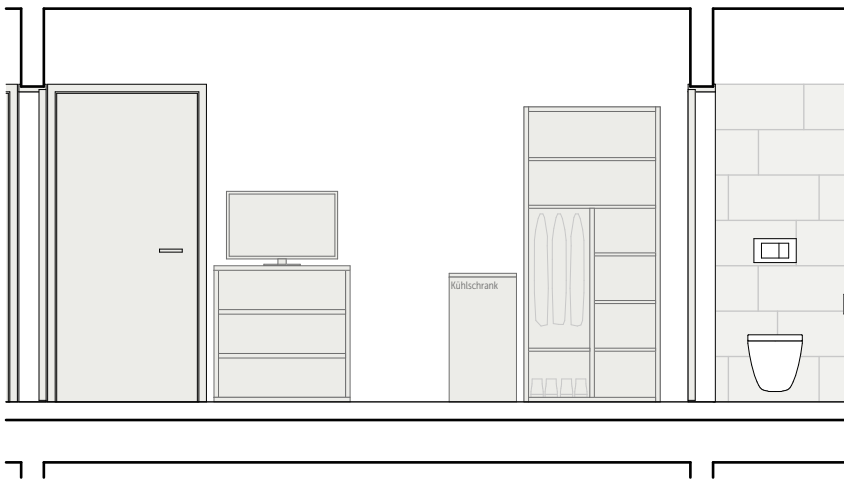
Einwohnergemeinde der Stadt Zug
 c/o Baudepartement Stadt Zug, Abteilung Hochbau,
 Gubelstrasse 22, 6301 Zug
 Blank Architektur AG, Nordstrasse 5, 6300 Zug
 T 041 710 10 57, www.blankarchitekten.ch

PROJEKT
 PLANBEZEICHNUNG
 PLANNUMMER 118_221_010_
 MASSSTAB 1:200
 DATUM 10.11.2020

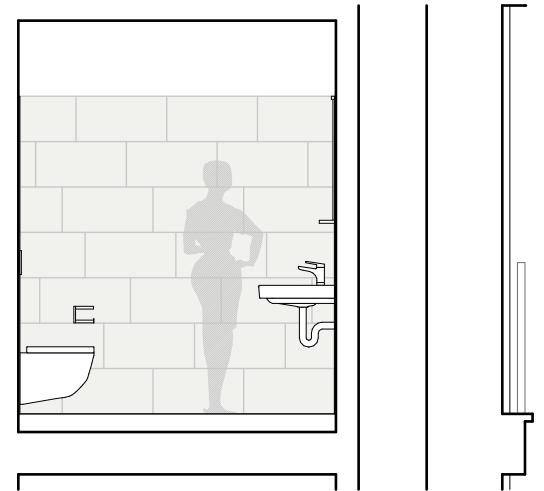
Neubau Notzimmer im Göbli, 6300 Zug
 Schnitte
 HÖHE EG ±0.00 = 431.30 m.ü.M.
 FORMAT A4 hoch
 GEZEICHNET sb



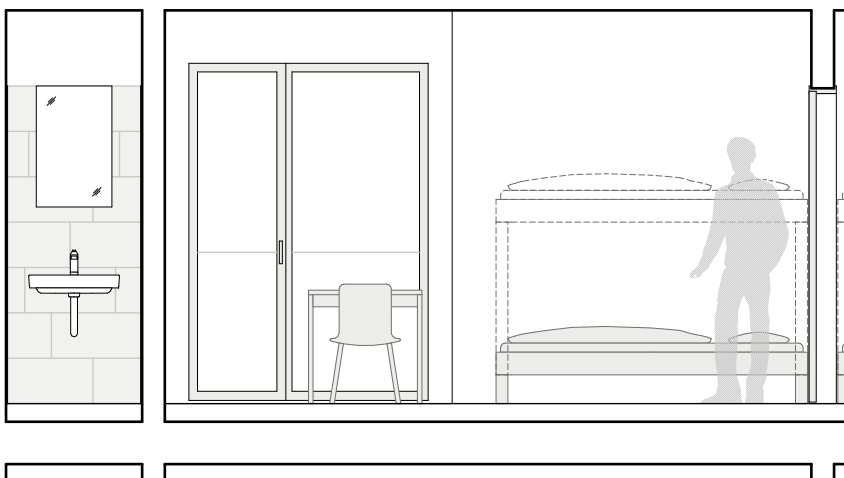
GRUNDRISS



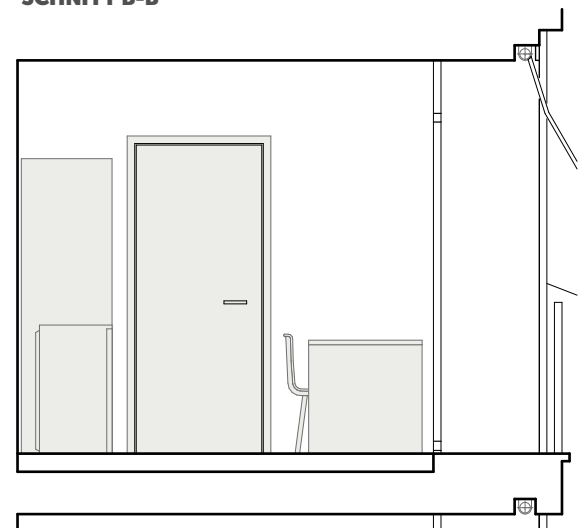
SCHNITT A-A



SCHNITT B-B



SCHNITT C-C



SCHNITT D-D

ZIMMER

BAUHERR UND
GRUNDEIGENTÜMER

ARCHITEKT
blank
architekten

Einwohnergemeinde der Stadt Zug
c/o Baudepartement Stadt Zug, Abteilung Hochbau,
Gubelstrasse 22, 6301 Zug
Blank Architektur AG, Nordstrasse 5, 6300 Zug
T 041 710 10 57, www.blankarchitekten.ch

PROJEKT
PLANBEZEICHNUNG
PLANNUMMER 118_212_011
MASSSTAB 1:50
DATUM 10.11.2020

Neubau Notzimmer im Göbli, 6300 Zug
Zimmer
EG ±0.00 = 431.30 m.ü.M.
FORMAT A4 hoch
GEZEICHNET sb

