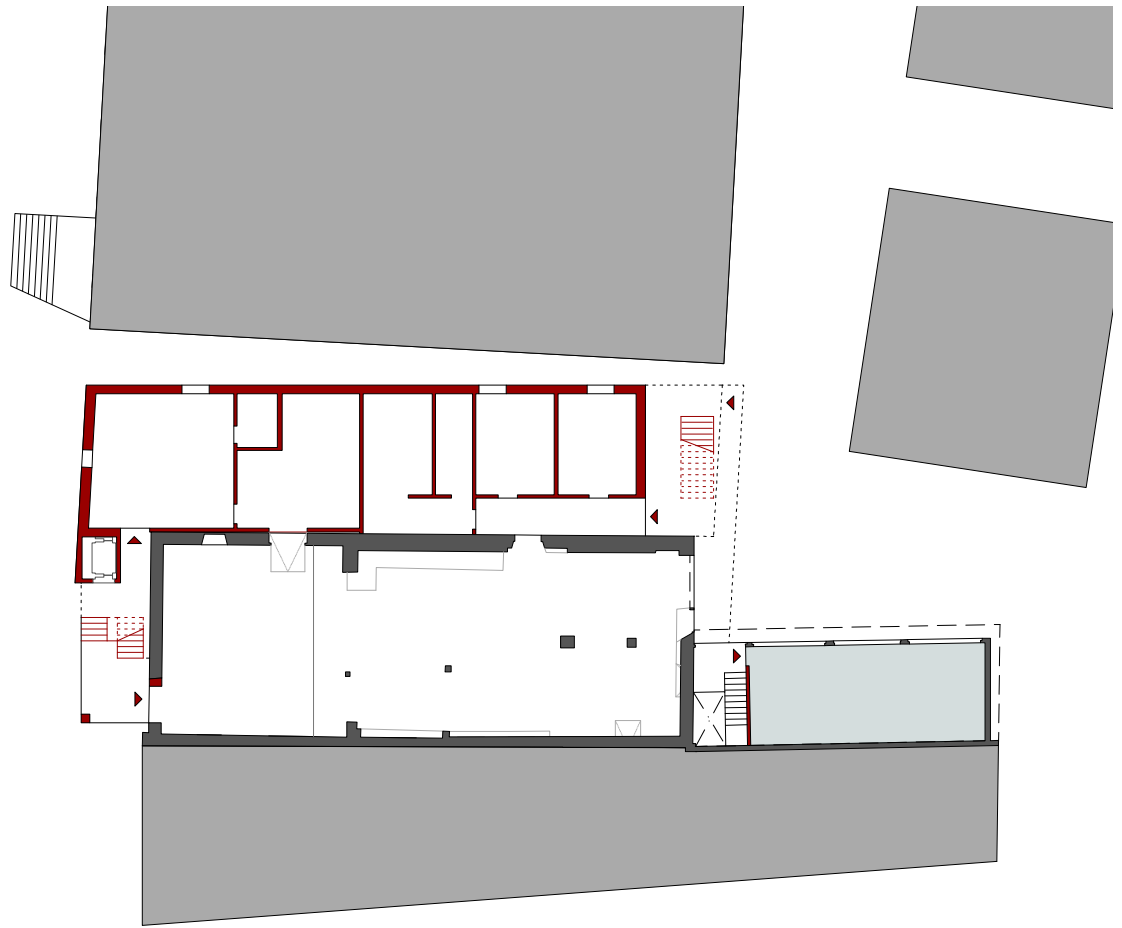
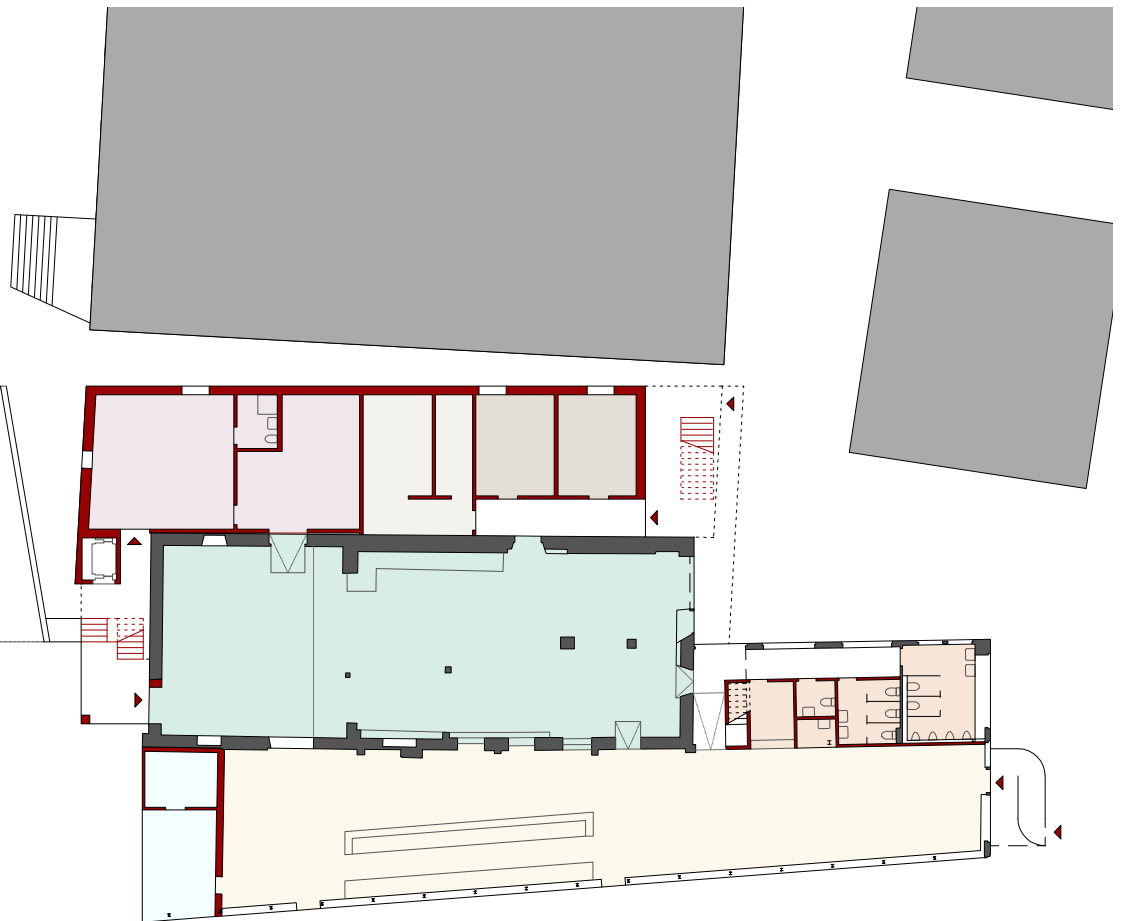


- Haupteingang und Bar
  - Konzertsaal mit Bühne
  - Partyraum / multifunktionaler Raum
  - Backstage und Lager Bühne
  - Übungsräume
  - Büro und Administration
  - WC-Anlage und Garderobe
  - Haustechnik
  - übrige Nebenräume
  - Cateringumschlag
- 
- Bestehend
  - Neu



Grundriss Zwischengeschoss über Bar 1:350

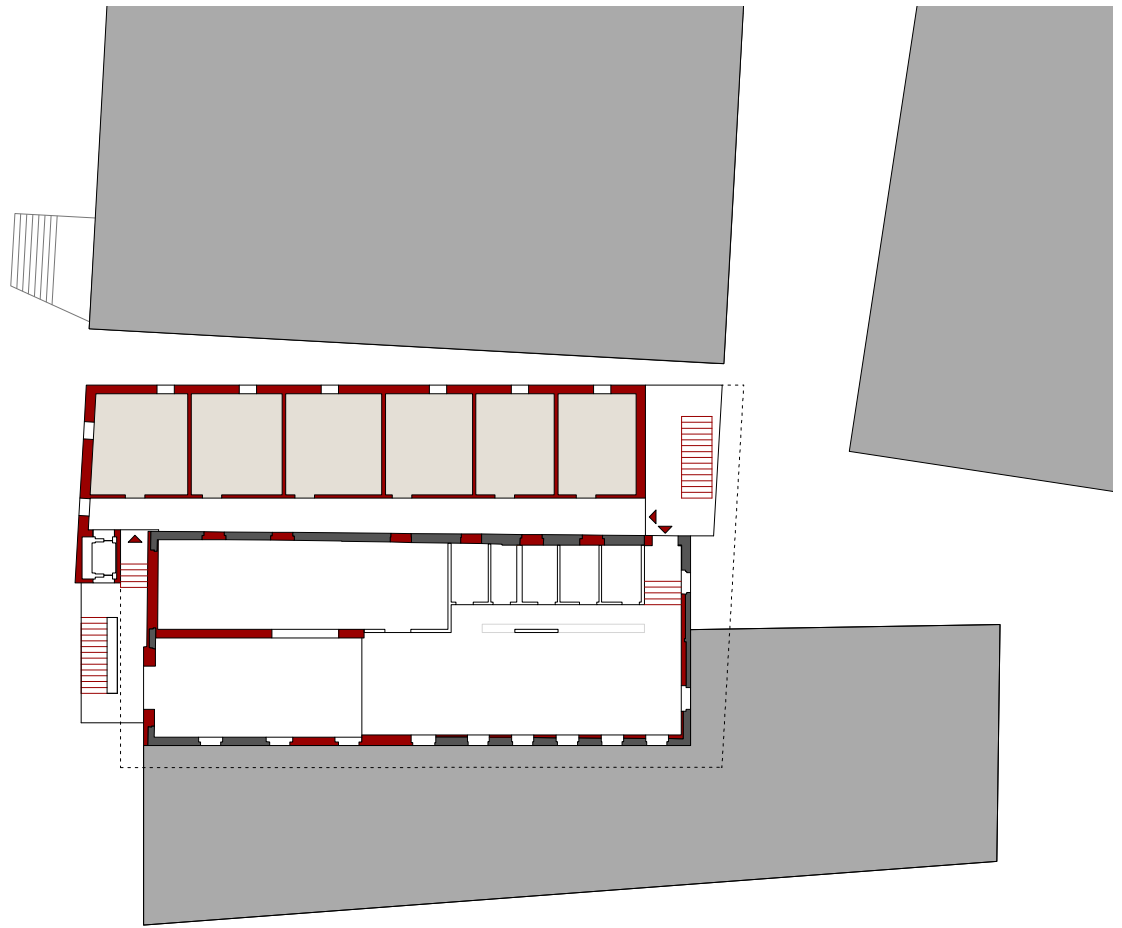


Grundriss Erdgeschoss 1:350

0 | 2m | 4 | 6 | 8 | 10 |



- Haupteingang und Bar
- Konzertsaal mit Bühne
- Partyraum / multifunktionaler Raum
- Backstage und Lager Bühne
- Übungsräume
- Büro und Administration
- WC-Anlage und Garderobe
- Haustechnik
- übrige Nebenräume
- Cateringumschlag
  
- Bestehend
- Neu



Grundriss 2. Obergeschoss (Luftraum Partyraum/ multifunktionaler Raum) 1:350

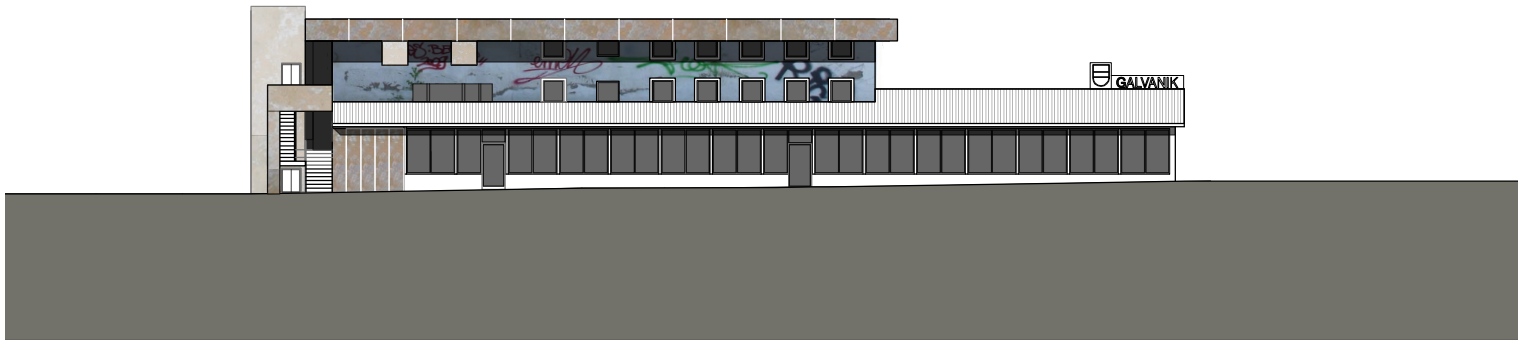


Grundriss 1. Obergeschoss 1:350

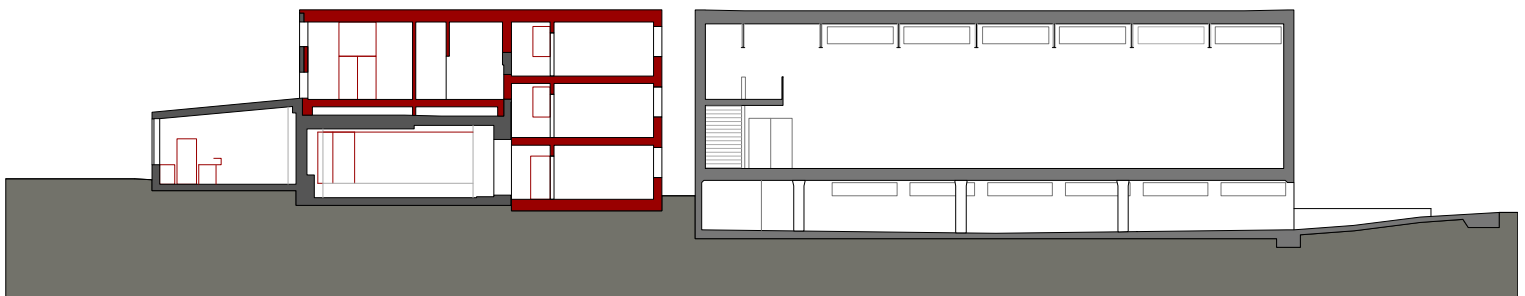




Nordostfassade (Ansicht Chamerstrasse) 1:350



Südostfassade (Ansicht alte Lorze) 1:350



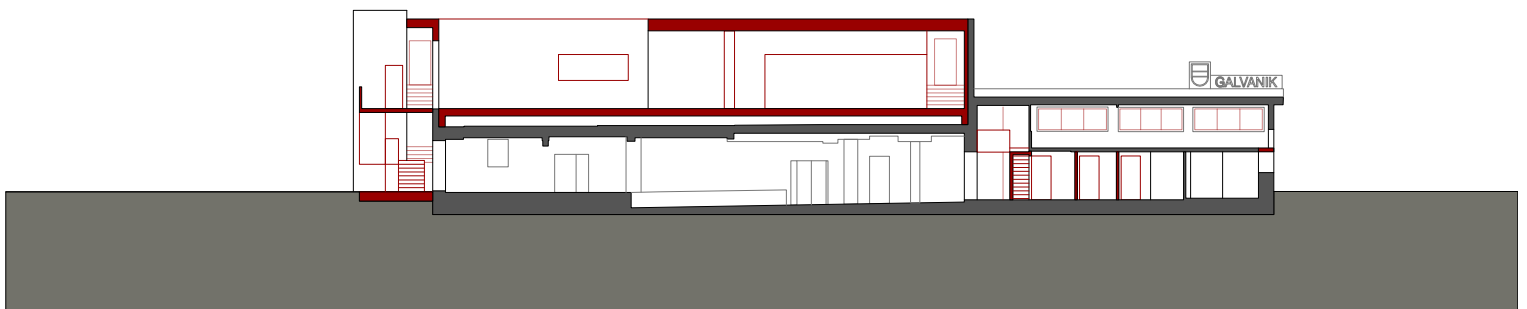
Gebäudequerschnitt 1:350



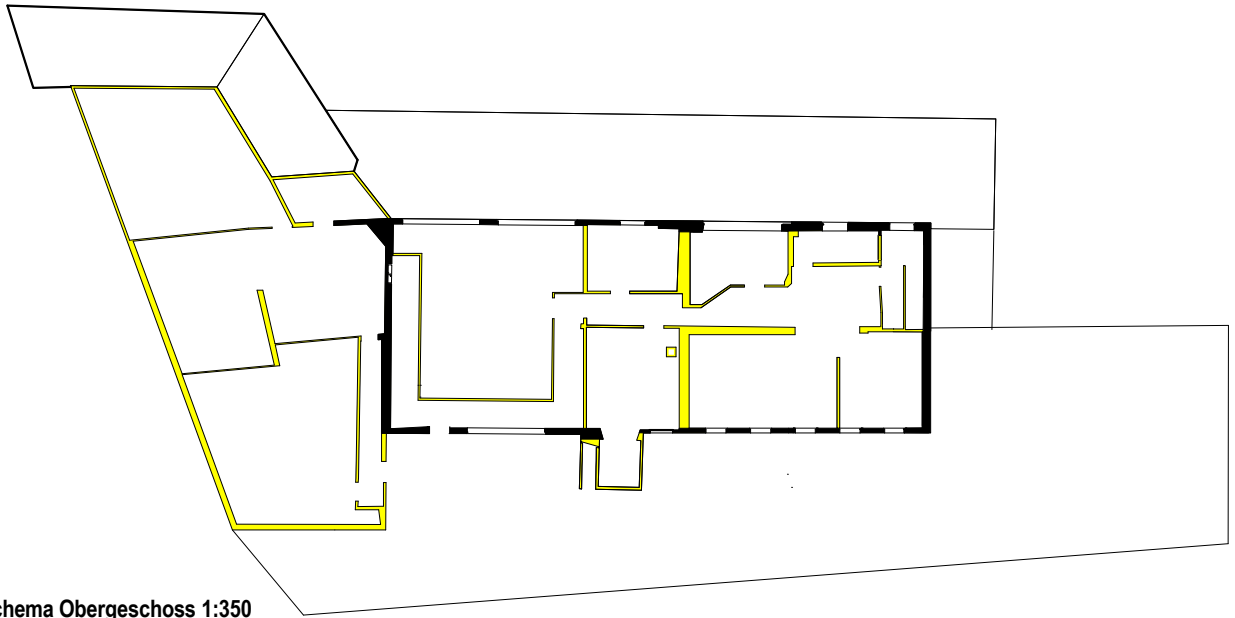
Südwestfassade (Ansicht SBB-Linie) 1:350



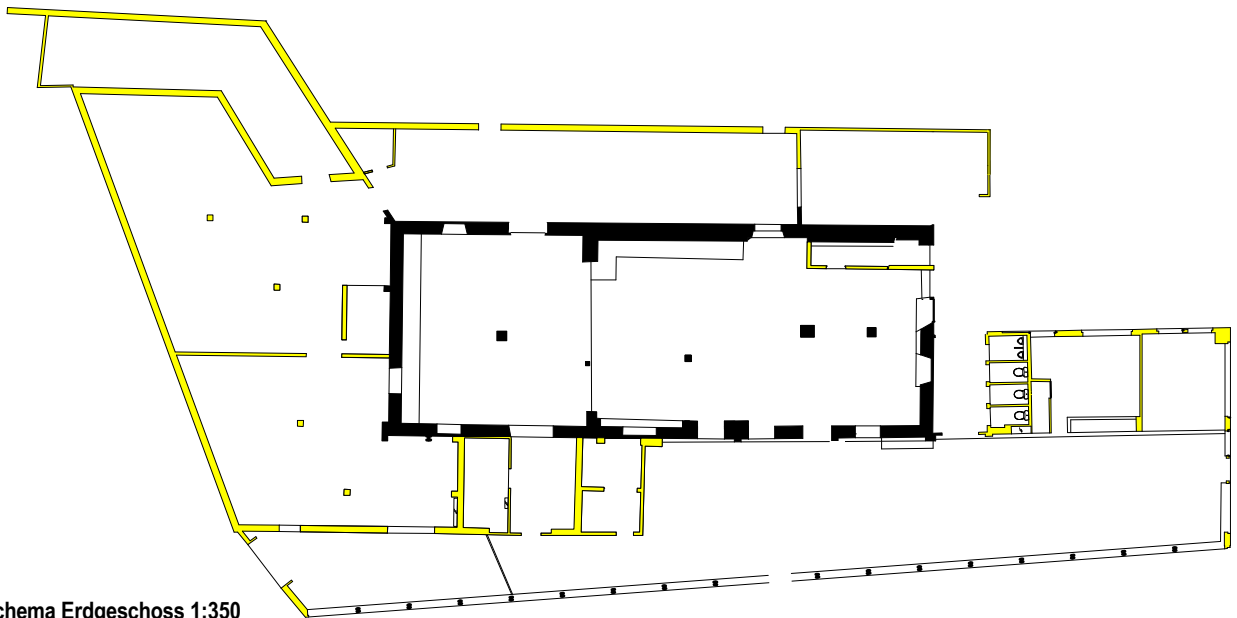
Nordwestfassade (Ansicht Chollerhalle) 1:350



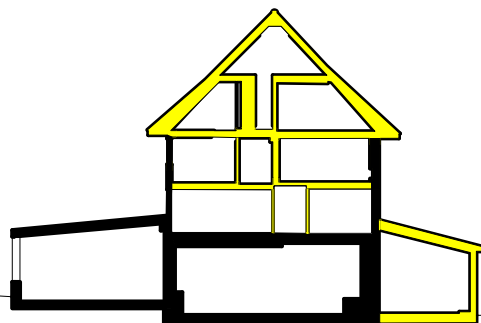
Gebäuelängsschnitt 1:350



Abbruchschemata Obergeschoss 1:350



Abbruchschemata Erdgeschoss 1:350



Abbruchschemata Gebäudequerschnitt 1:350

