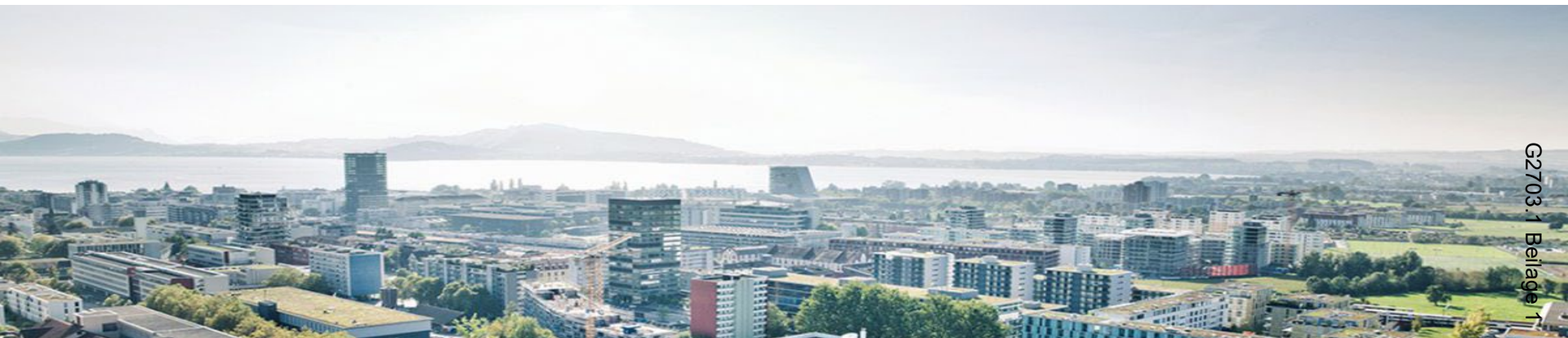


Zug

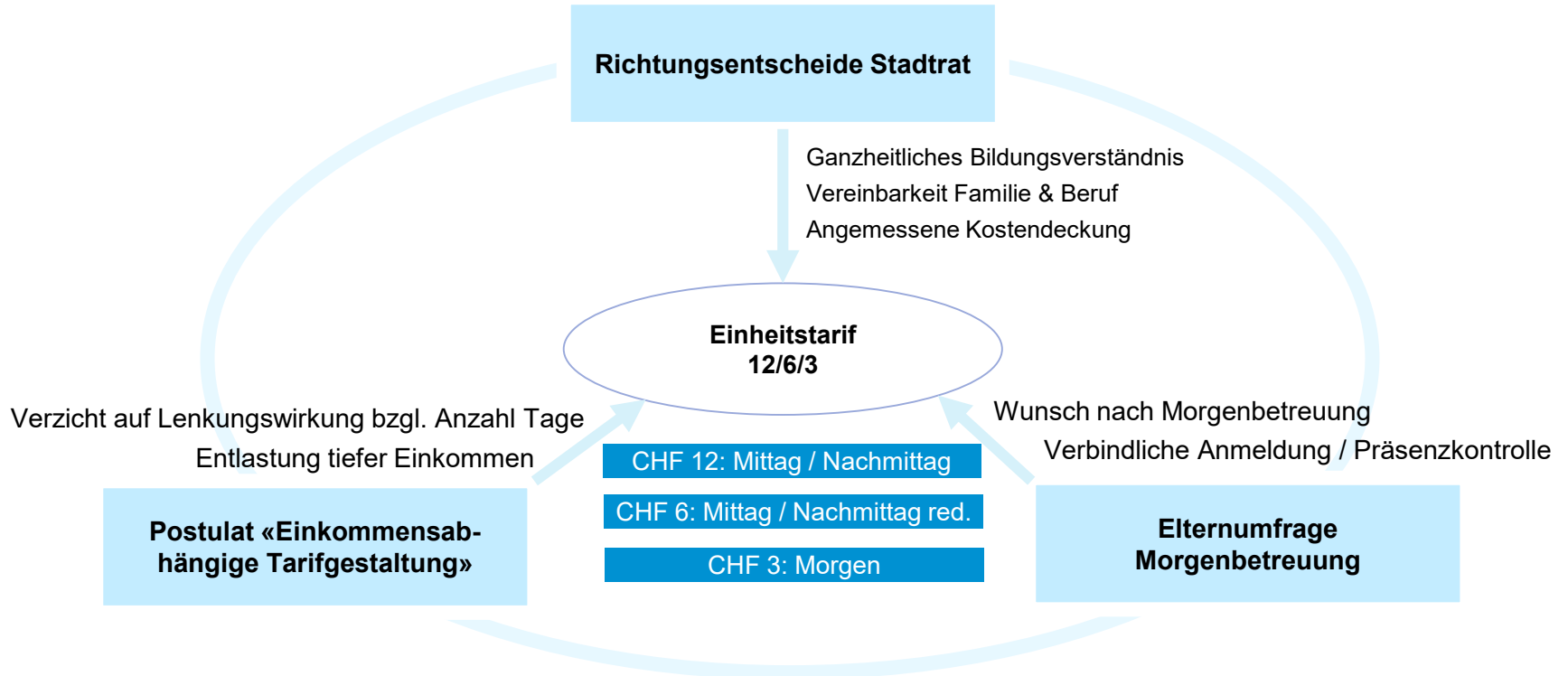
**«LebenLernenZug»: Teilprojekt Finanzierung
Schulergänzende Kinderbetreuung: Gebührenanpassung;
Antrag an den Grossen Gemeinderat**

GPK-Sitzung vom 21. Februar 2022
Adrian Scheidegger



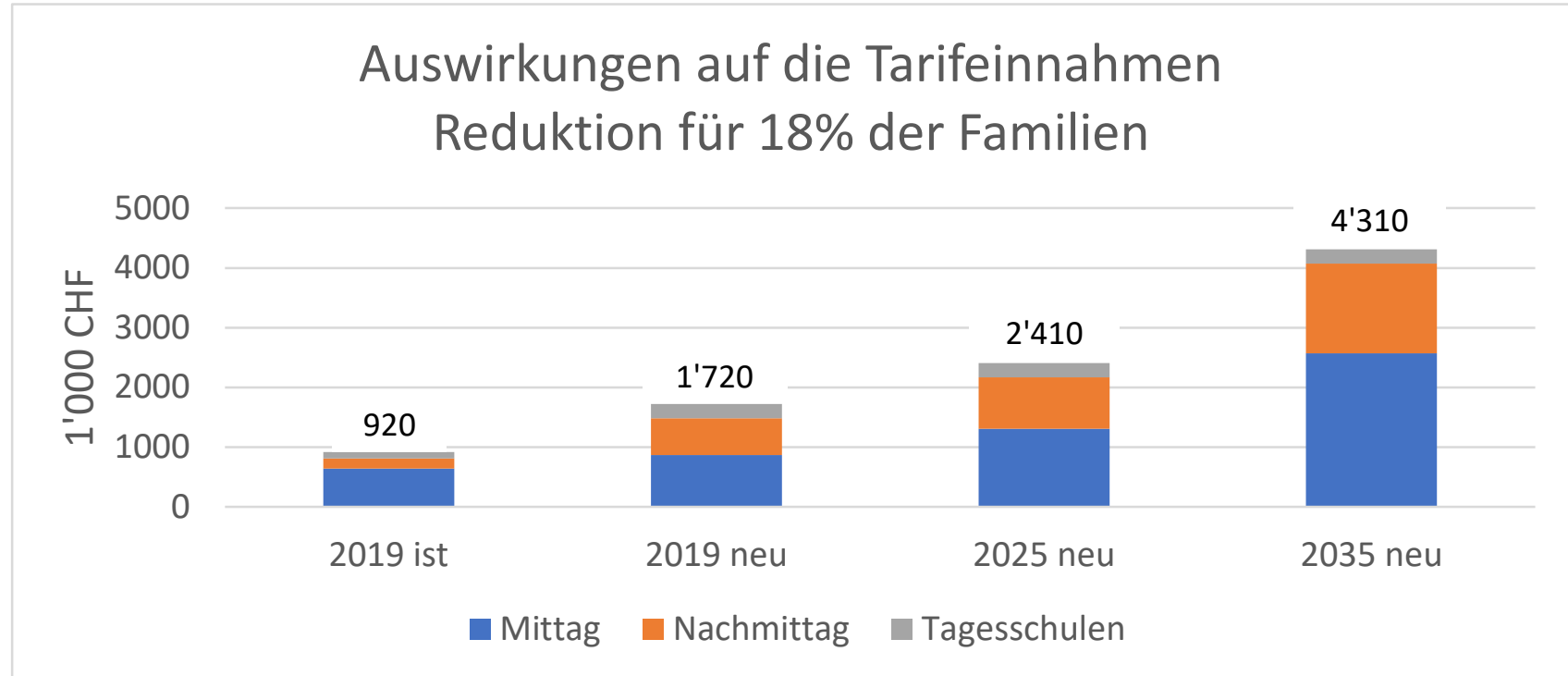
LebenLernenZug: Teilprojekt Finanzierung

Gebührenanpassung: Übersicht



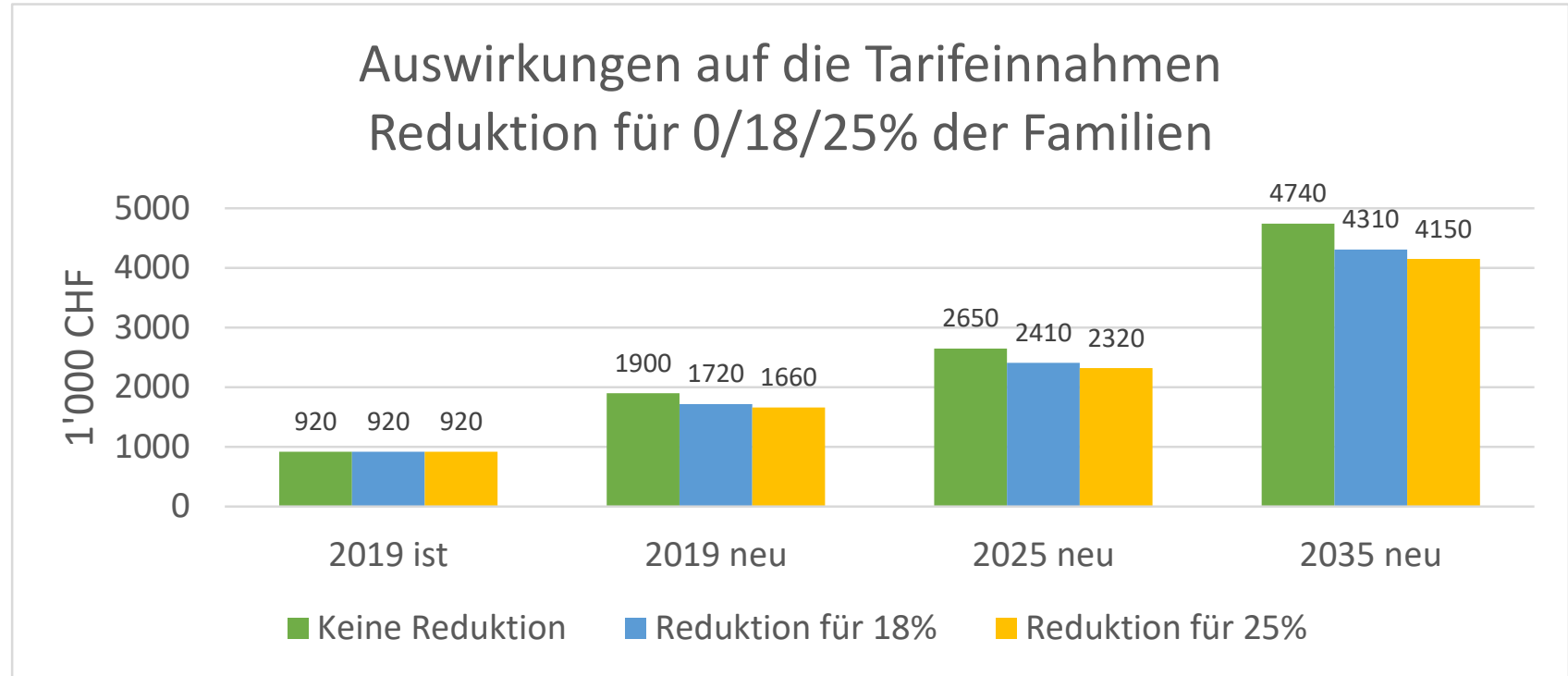
LebenLernenZug: Teilprojekt Finanzierung

Gebührenanpassung: Auswirkungen auf die Tarifeinnahmen



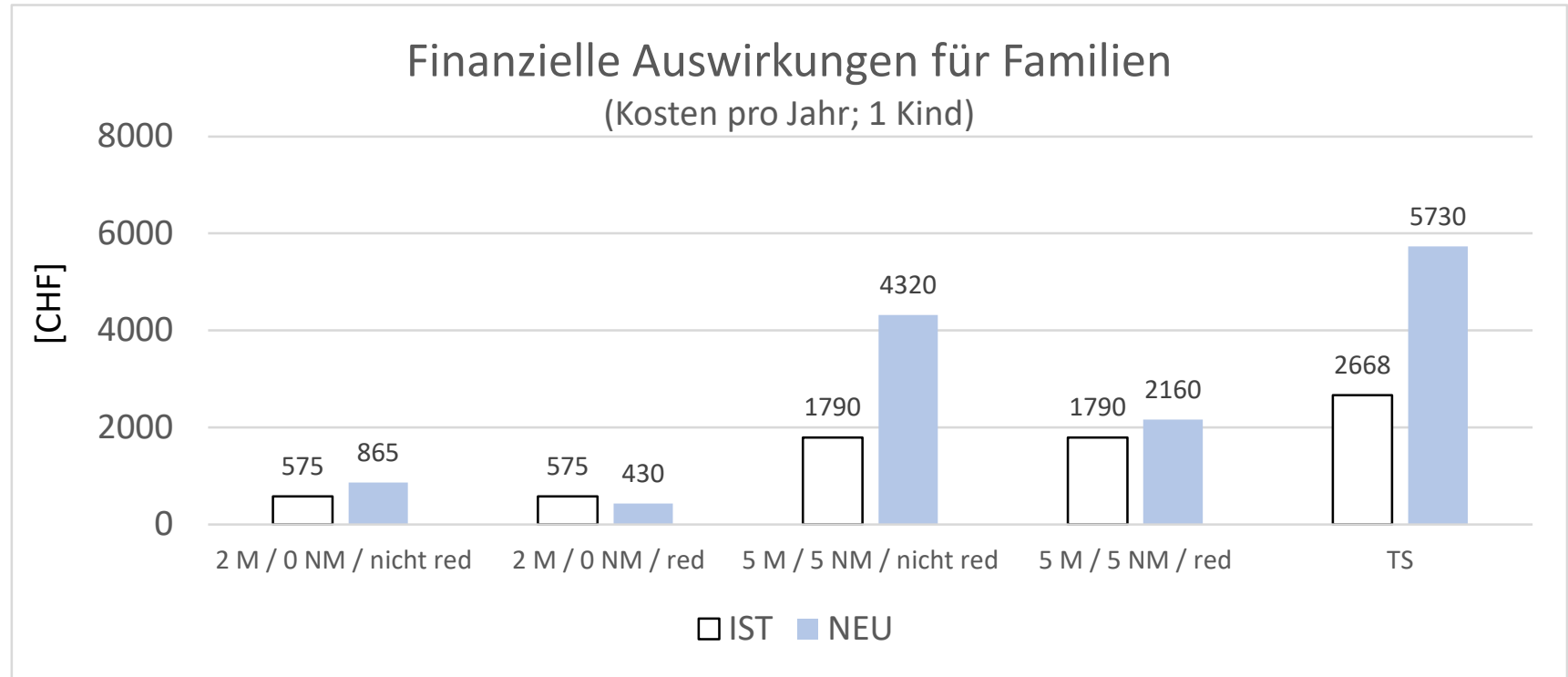
LebenLernenZug: Teilprojekt Finanzierung

Gebührenanpassung: Auswirkungen auf die Tarifeinnahmen



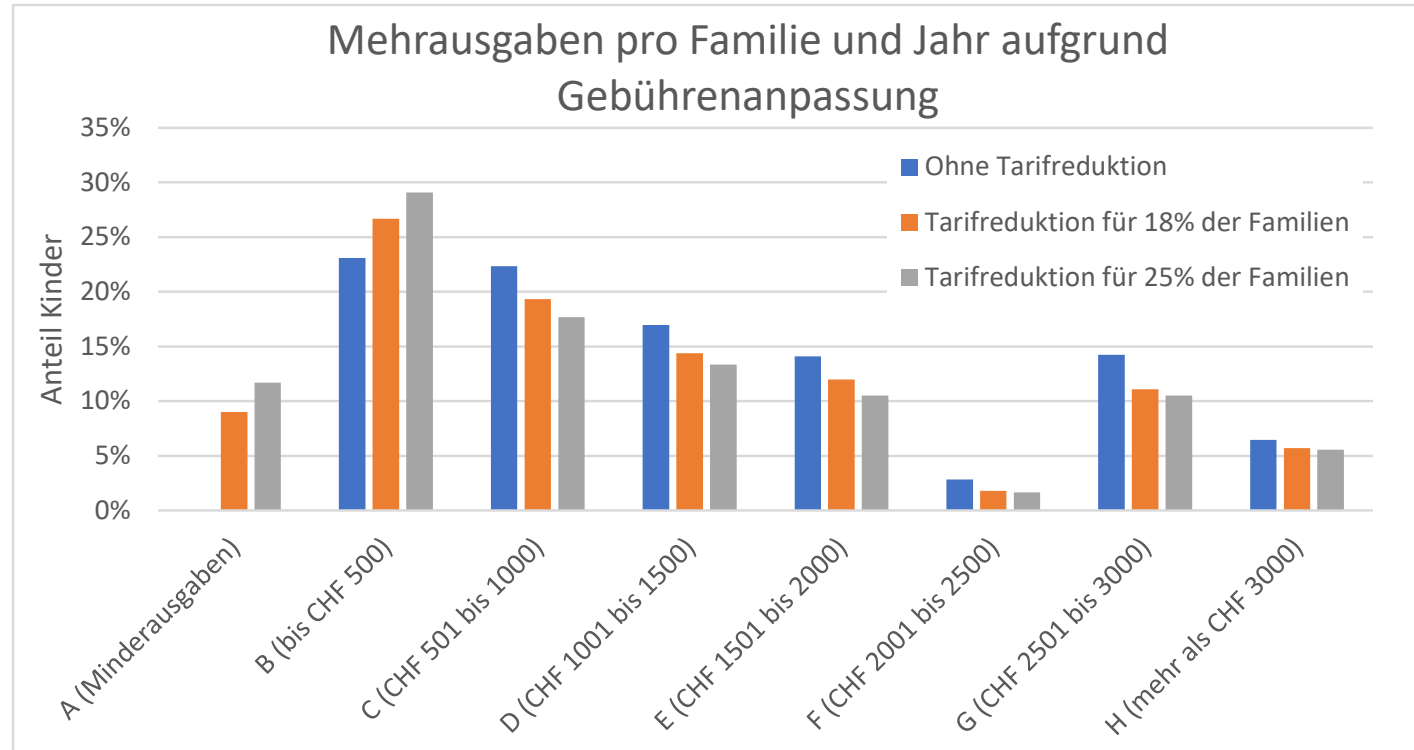
LebenLernenZug: Teilprojekt Finanzierung

Gebührenanpassung: Auswirkungen für die Familien



LebenLernenZug: Teilprojekt Finanzierung

Gebührenanpassung: Auswirkungen für die Familien



LebenLernenZug: Teilprojekt Finanzierung

Gebührenanpassung: Fazit

Das neue Gebührenmodell der Stadt Zug stellt sicher, dass ...

- die Belastung für möglichst alle Familien tragbar ist,
- keine Anreize bestehen, aufgrund der Betreuungskosten auf eine Erwerbstätigkeit zu verzichten,
- der Kostendeckungsgrad deutlich erhöht werden kann,
- die Attraktivität des Betreuungsangebots erhalten bleibt,
- die Betreuung mit ihren non-formalen und informellen Bildungsangeboten für alle Kinder zugänglich bleibt und dadurch weiterhin eine soziale Durchmischung und Chancengerechtigkeit gewährleistet.